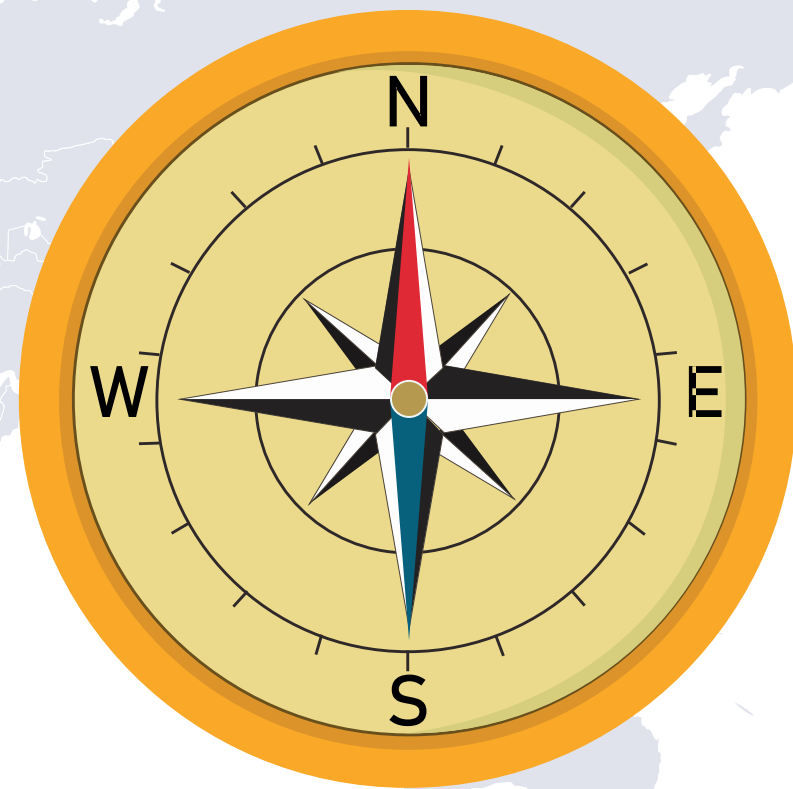


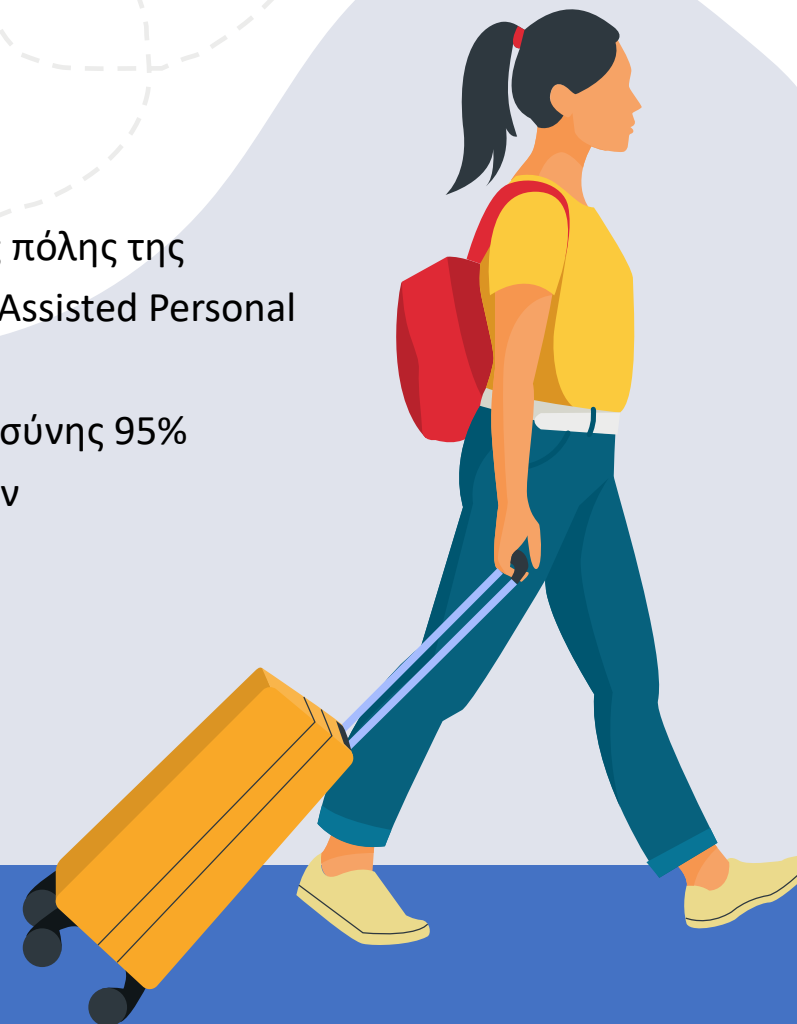
# ΤΟΥΡΙΣΤΙΚΟ ΒΑΡΟΜΕΤΡΟ ΔΗΜΟΥ ΑΛΕΞΑΝΔΡΟΥΠΟΛΗΣ

Έρευνα Επισκεπτών - 2024



# ΤΑΥΤΟΤΗΤΑ ΕΡΕΥΝΑΣ

<b>Εντολέας:</b>	<b>ΔΗΜΟΣ ΑΛΕΞΑΝΔΡΟΥΠΟΛΗΣ</b>
<b>Περίοδος:</b>	Αύγουστος – Οκτώβριος 2024
<b>Περιοχή έρευνας:</b>	Δήμος Αλεξανδρούπολης
<b>Δείγμα:</b>	445 επισκέπτες, άνδρες & γυναίκες, άνω των 17 ετών
<b>Μέθοδος:</b>	Προσωπικές (face-to-face) συνεντεύξεις με επισκέπτες της πόλης της Αλεξανδρούπολης με χρήση συστήματος CAPI (Computer Assisted Personal Interviewing)
<b>Τυπικό σφάλμα:</b>	Μέγιστο στατιστικό σφάλμα $\pm 4,7\%$ με διάστημα εμπιστοσύνης 95%
<b>Ερωτηματολόγιο:</b>	Οι ερωτήσεις αναφέρονται στους τίτλους των γραφημάτων

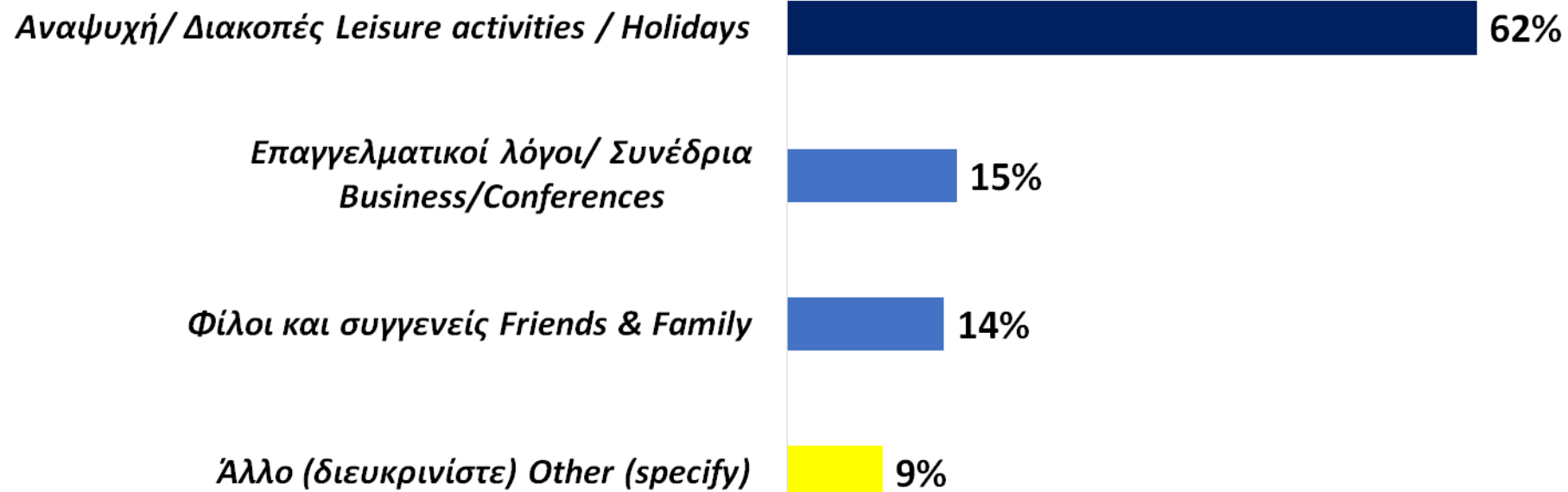


# ΑΠΟΤΕΛΕΣΜΑΤΑ ΕΡΕΥΝΑΣ

## ΜΕΡΟΣ Α΄ ΕΠΙΣΚΕΨΗ ΣΤΟΝ ΔΗΜΟ ΑΛΕΞΑΝΔΡΟΥΠΟΛΗΣ



# «Παρακαλώ δηλώστε τον κύριο σκοπό της επίσκεψης σας στην Αλεξανδρούπολη.» (N = 445)



# «Παρακαλώ δηλώστε τον κύριο σκοπό της επίσκεψης σας στην Αλεξανδρούπολη.» (N = 445)



## ΑΝΑ ΧΩΡΑ ΜΟΝΙΜΗΣ ΔΙΑΜΟΝΗΣ

	Τουρκία	Ελλάδα	Βαλκανικές χώρες*	Ευρωπαϊκές/ Άλλες χώρες*	ΣΥΝΟΛΟ
Αναψυχή/ Διακοπές	88%	34%	53%	65%	62%
Επαγγελματικοί λόγοι/ Συνέδρια	1%	34%	10%	10%	15%
Φίλοι και συγγενείς	4%	22%	23%	18%	14%
Άλλο	7%	10%	13%	7%	9%

\*Ενδεικτικά αποτελέσματα, δείγμα <100



ΔΗΜΟΣ ΑΛΕΞΑΝΔΡΟΥΠΟΛΗΣ



# «Παρακαλώ δηλώστε τον κύριο σκοπό της επίσκεψης σας στην Αλεξανδρούπολη.» (N = 445)



## ΑΝΑ ΗΛΙΚΙΑ

	16 - 34	35 - 44	45 - 54	55 και άνω*	ΣΥΝΟΛΟ
Αναψυχή/ Διακοπές	57%	62%	67%	62%	<b>62%</b>
Επαγγελματικοί λόγοι/ Συνέδρια	11%	17%	18%	15%	<b>15%</b>
Φίλοι και συγγενείς	20%	15%	10%	11%	<b>14%</b>
Άλλο	12%	6%	5%	11%	<b>9%</b>

\*Ενδεικτικά αποτελέσματα, δείγμα <100



ΔΗΜΟΣ ΑΛΕΞΑΝΔΡΟΥΠΟΛΗΣ



# «Παρακαλώ δηλώστε τον κύριο σκοπό της επίσκεψης σας στην Αλεξανδρούπολη.» (N = 445)



## ΑΝΑ ΦΥΛΟ

	Άνδρας	Γυναίκα	ΣΥΝΟΛΟ
Αναψυχή/ Διακοπές	62%	63%	62%
Επαγγελματικοί λόγοι/ Συνέδρια	19%	8%	15%
Φίλοι και συγγενείς	11%	19%	14%
Άλλο	8%	9%	9%



# «Παρακαλώ δηλώστε τον κύριο σκοπό της επίσκεψης σας στην Αλεξανδρούπολη.» (N = 445)



## ΑΝΑ ΕΤΗΣΙΟ ΟΙΚΟΓΕΝΕΙΑΚΟ ΕΙΣΟΔΗΜΑ

	έως 20.000 €	20.001 – 50.000 €	50.001 και άνω*	ΔΞ/ΔΑ	ΣΥΝΟΛΟ
Αναψυχή/ Διακοπές	63%	65%	70%	56%	62%
Επαγγελματικοί λόγοι/ Συνέδρια	13%	20%	14%	13%	15%
Φίλοι και συγγενείς	20%	4%	7%	20%	14%
Άλλο	3%	11%	9%	11%	9%

\*Ενδεικτικά αποτελέσματα, δείγμα <100



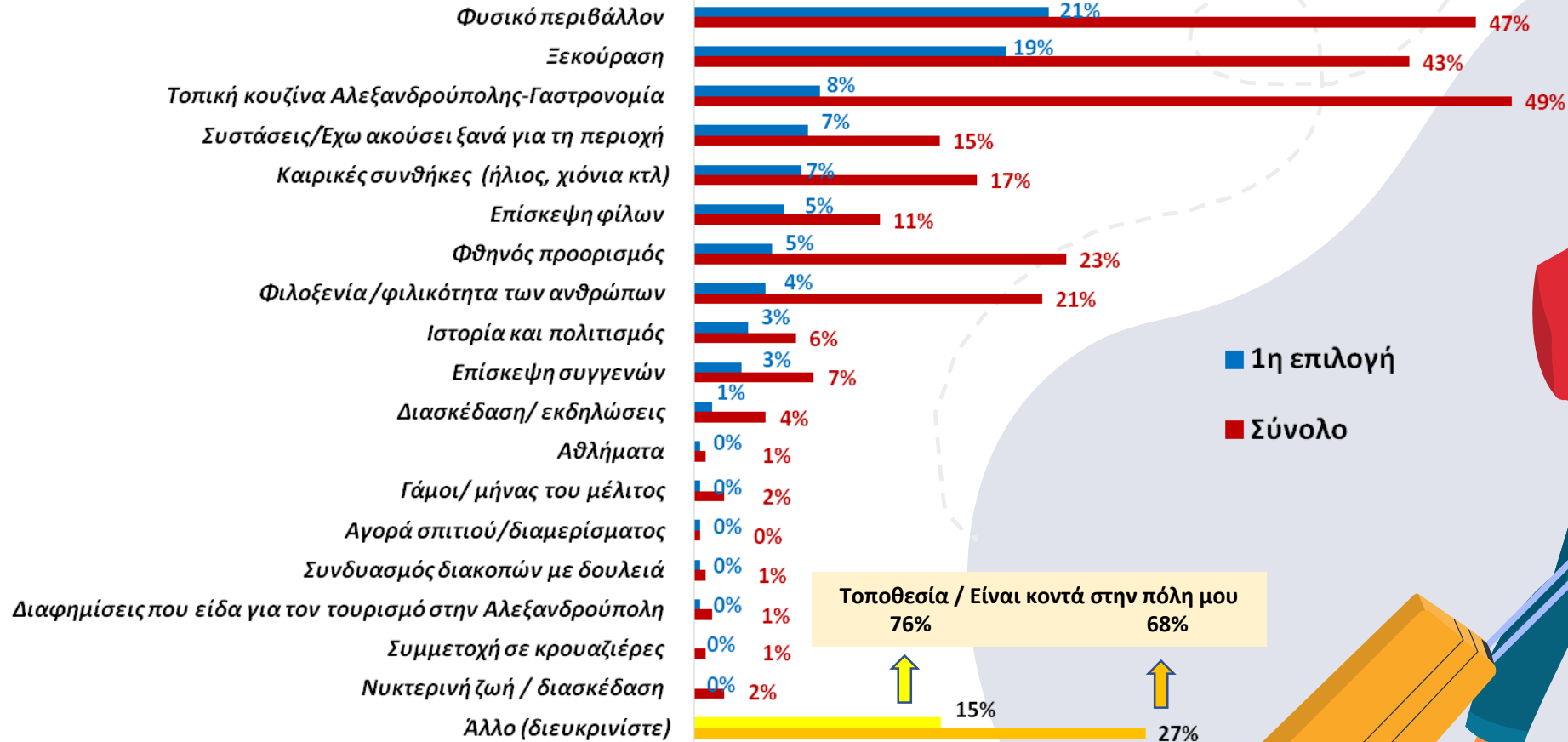
ΔΗΜΟΣ ΑΛΕΞΑΝΔΡΟΥΠΟΛΗΣ





**«Αν ο κύριος σκοπός της επίσκεψής σας είναι αναψυχή / διακοπές παρακαλώ κατατάξετε μέχρι τρεις λόγους (κατά σειρά προτεραιότητας) για τους οποίους διαλέξατε την Αλεξανδρούπολη;»**

(πολλαπλή επιλογή, μέχρι τρεις αναφορές με σειρά προτεραιότητας - N = 276)



**«Αν ο κύριος σκοπός της επίσκεψής σας είναι αναψυχή / διακοπές παρακαλώ κατατάξετε μέχρι τρεις λόγους (κατά σειρά προτεραιότητας) για τους οποίους διαλέξατε την Αλεξανδρούπολη;»**

(πολλαπλή επιλογή, μέχρι τρεις αναφορές με σειρά προτεραιότητας - N =276, 1<sup>η</sup> Επιλογή )



**ΑΝΑ ΧΩΡΑ ΜΟΝΙΜΗΣ ΔΙΑΜΟΝΗΣ**

	Τουρκία	Ελλάδα	Βαλκανικές χώρες*	Ευρωπαϊκές/ Άλλες χώρες*	ΣΥΝΟΛΟ
Φυσικό περιβάλλον	20%	22%	19%	26%	21%
Ξεκούραση	20%	7%	50%	18%	19%
Τοπική κουζίνα Αλεξανδρούπολης-Γαστρονομία	13%	0%	0%	0%	8%
Συστάσεις/Έχω ακούσει ξανά για τη περιοχή	5%	12%	0%	10%	7%
Καιρικές συνθήκες (ήλιος, χιόνια κτλ)	2%	10%	13%	18%	7%
Επίσκεψη	1%	17%	6%	8%	5%
Φθηνός προορισμός	7%	2%	0%	0%	5%
Φιλοξενία /φιλικότητα των ανθρώπων	6%	3%	0%	3%	4%
Ιστορία και πολιτισμός	2%	2%	0%	10%	3%
Επίσκεψη συγγενών	0%	10%	0%	5%	3%
Διασκέδαση / εκδηλώσεις	2%	0%	0%	0%	1%
Αθλήματα	1%	0%	0%	0%	0%
Γάμοι/ μήνας του μέλιτος	0%	2%	0%	0%	0%
Αγορά σπιτιού/διαμερίσματος	1%	0%	0%	0%	0%
Συνδυασμός διακοπών με δουλειά	0%	2%	0%	0%	0%
Διαφημίσεις που είδα για τον τουρισμό στην Αλεξανδρούπολη	1%	0%	0%	0%	0%
Συμμετοχή σε κρουαζιέρες	0%	0%	0%	0%	0%
Νυκτερινή ζωή / διασκέδαση	0%	0%	0%	0%	0%
Άλλο (διευκρινίστε)	20%	10%	13%	3%	15%
ΔΞ/ΔΑ	1%	0%	0%	0%	0%



**«Αν ο κύριος σκοπός της επίσκεψής σας είναι αναψυχή / διακοπές παρακαλώ κατατάξετε μέχρι τρεις λόγους (κατά σειρά προτεραιότητας) για τους οποίους διαλέξατε την Αλεξανδρούπολη;»**

(πολλαπλή επιλογή, μέχρι τρεις αναφορές με σειρά προτεραιότητας - N =276, 1<sup>η</sup> Επιλογή)



**ΑΝΑ ΗΛΙΚΙΑ**

	16 - 34	35 - 44	45 - 54	55 και άνω*	ΣΥΝΟΛΟ
Φυσικό περιβάλλον	22%	16%	26%	20%	21%
Ξεκούραση	16%	23%	17%	19%	19%
Τοπική κουζίνα Αλεξανδρούπολης-Γαστρονομία	7%	10%	4%	9%	8%
Συστάσεις/Έχω ακούσει ξανά για τη περιοχή	13%	6%	5%	2%	7%
Καιρικές συνθήκες (ήλιος, χιόνια κτλ)	9%	5%	1%	13%	7%
Επίσκεψη φίλων	7%	5%	3%	7%	5%
Φθηνός προορισμός	1%	8%	5%	4%	5%
Φιλοξενία /φιλικότητα των ανθρώπων	1%	3%	5%	9%	4%
Ιστορία και πολιτισμός	3%	1%	5%	4%	3%
Επίσκεψη συγγενών	4%	3%	1%	4%	3%
Διασκέδαση / εκδηλώσεις	0%	3%	0%	2%	1%
Αθλήματα	0%	0%	1%	0%	0%
Γάμοι/ μήνας του μέλιτος	0%	1%	0%	0%	0%
Αγορά σπιτιού/διαμερίσματος	0%	0%	0%	2%	0%
Συνδυασμός διακοπών με δουλειά	1%	0%	0%	0%	0%
Διαφημίσεις που είδα για τον τουρισμό στην Αλεξανδρούπολη	0%	0%	1%	0%	0%
Συμμετοχή σε κρουαζιέρες	0%	0%	0%	0%	0%
Νυκτερινή ζωή / διασκέδαση	0%	0%	0%	0%	0%
Άλλο (διευκρινίστε)	12%	16%	22%	6%	15%
ΔΞ/ΔΑ	0%	0%	1%	0%	0%



**«Αν ο κύριος σκοπός της επίσκεψής σας είναι αναψυχή / διακοπές παρακαλώ κατατάξετε μέχρι τρεις λόγους (κατά σειρά προτεραιότητας) για τους οποίους διαλέξατε την Αλεξανδρούπολη;»**

(πολλαπλή επιλογή, μέχρι τρεις αναφορές με σειρά προτεραιότητας - N =276, 1<sup>η</sup> Επιλογή)



**ΑΝΑ ΦΥΛΟ**

	Ανδρας	Γυναίκα	ΣΥΝΟΛΟ
Φυσικό περιβάλλον	24%	17%	21%
Ξεκούραση	19%	18%	19%
Τοπική κουζίνα Αλεξανδρούπολης-Γαστρονομία	8%	7%	8%
Συστάσεις/Έχω ακούσει ξανά για τη περιοχή	5%	10%	7%
Καιρικές συνθήκες (ήλιος, χιόνια κτλ)	5%	9%	7%
Επίσκεψη φίλων	5%	7%	5%
Φθηνός προορισμός	3%	8%	5%
Φιλοξενία /φιλικότητα των ανθρώπων	5%	3%	4%
Ιστορία και πολιτισμός	3%	4%	3%
Επίσκεψη συγγενών	4%	2%	3%
Διασκέδαση / εκδηλώσεις	2%	0%	1%
Αθλήματα	1%	0%	0%
Γάμοι/ μήνας του μέλιτος	1%	0%	0%
Αγορά σπιτιού/διαμερίσματος	1%	0%	0%
Συνδυασμός διακοπών με δουλειά	0%	1%	0%
Διαφημίσεις που είδα για τον τουρισμό στην Αλεξανδρούπολη // Advertise	0%	1%	0%
Συμμετοχή σε κρουαζιέρες	0%	0%	0%
Νυκτερινή ζωή / διασκέδαση	0%	0%	0%
Άλλο (διευκρινίστε)	15%	14%	15%
ΔΞ/ΔΑ	0%	1%	0%



# «Αν ο κύριος σκοπός της επίσκεψής σας είναι αναψυχή / διακοπές παρακαλώ κατατάξετε μέχρι τρεις λόγους (κατά σειρά προτεραιότητας) για τους οποίους διαλέξατε την Αλεξανδρούπολη;»

(πολλαπλή επιλογή, μέχρι τρεις αναφορές με σειρά προτεραιότητας - N = 276, 1<sup>η</sup> Επιλογή)

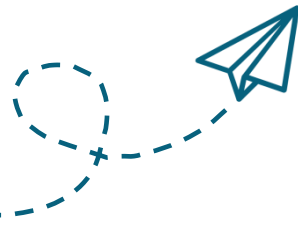
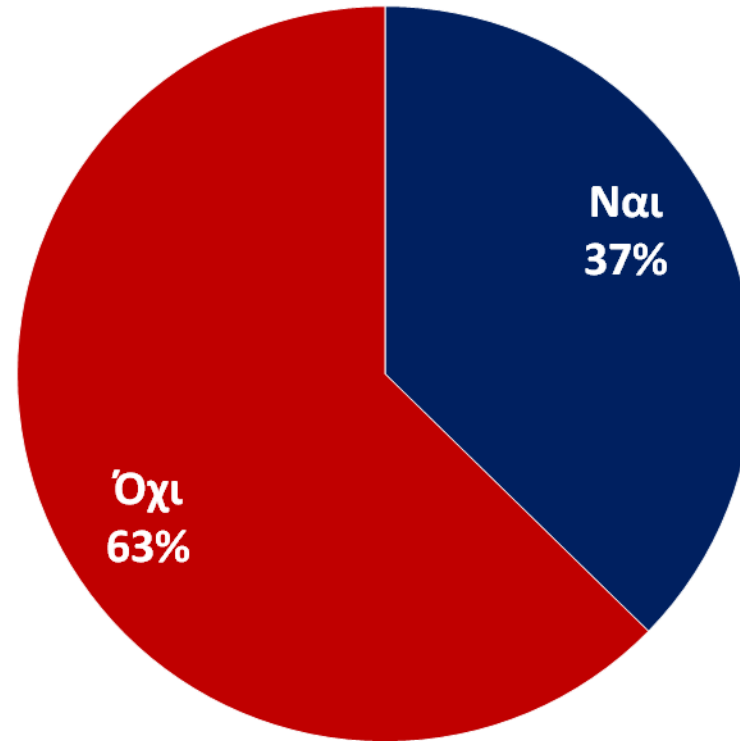


## ΑΝΑ ΕΤΗΣΙΟ ΟΙΚΟΓΕΝΕΙΑΚΟ ΕΙΣΟΔΗΜΑ

	έως 20.000 €	20.001 – 50.000 €	50.001 και άνω*	ΔΞ/ΔΑ	ΣΥΝΟΛΟ
Φυσικό περιβάλλον	28%	15%	21%	22%	21%
Ξεκούραση	20%	18%	21%	18%	19%
Τοπική κουζίνα Αλεξανδρούπολης-Γαστρονομία	8%	6%	8%	9%	8%
Συστάσεις/Έχω ακούσει ξανά για τη περιοχή	1%	10%	3%	11%	7%
Καιρικές συνθήκες (ήλιος, χιόνια κτλ)	5%	10%	3%	6%	7%
Επίσκεψη φίλων	8%	6%	3%	4%	5%
Φθηνός προορισμός	1%	5%	0%	10%	5%
Φιλοξενία /φιλικότητα των ανθρώπων	3%	5%	8%	4%	4%
Ιστορία και πολιτισμός	3%	0%	5%	6%	3%
Επίσκεψη συγγενών	3%	5%	0%	2%	3%
Διασκέδαση / εκδηλώσεις	1%	1%	3%	0%	1%
Αθλήματα	0%	0%	3%	0%	0%
Γάμοι/ μήνας του μέλιτος	1%	0%	0%	0%	0%
Αγορά σπιτιού/διαμερίσματος	0%	0%	0%	1%	0%
Συνδυασμός διακοπών με δουλειά	0%	0%	0%	1%	0%
Διαφημίσεις που είδα για τον τουρισμό στην Αλεξανδρούπολη	0%	0%	0%	1%	0%
Συμμετοχή σε κρουαζιέρες	0%	0%	0%	0%	0%
Νυκτερινή ζωή / διασκέδαση	0%	0%	0%	0%	0%
Άλλο (διευκρινίστε)	17%	19%	23%	5%	15%
ΔΞ/ΔΑ	0%	0%	3%	0%	0%



**«Αυτή είναι η πρώτη φορά που επισκεφθήκατε την  
Αλεξανδρούπολη για διακοπές;» (N = 445)**



# «Αυτή είναι η πρώτη φορά που επισκεφθήκατε την Αλεξανδρούπολη για διακοπές;» (N = 445)



ΑΝΑ ΧΩΡΑ ΜΟΝΙΜΗΣ ΔΙΑΜΟΝΗΣ

	Τουρκία	Ελλάδα	Βαλκανικές χώρες*	Ευρωπαϊκές/ Άλλες χώρες*	ΣΥΝΟΛΟ
ΝΑΙ	36%	26%	53%	67%	37%
ΟΧΙ	64%	74%	47%	33%	63%

\*Ενδεικτικά αποτελέσματα, δείγμα <100



**PALMOSANALYSIS**  
MARKET RESEARCH | WEB DEVELOPMENT | CONSULTING



# «Αυτή είναι η πρώτη φορά που επισκεφθήκατε την Αλεξανδρούπολη για διακοπές;» (N = 445)



## ΑΝΑ ΗΛΙΚΙΑ

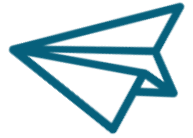
	16 - 34	35 - 44	45 - 54	55 και άνω*	ΣΥΝΟΛΟ
ΝΑΙ	45%	38%	30%	34%	37%
ΟΧΙ	55%	62%	70%	66%	63%

\*Ενδεικτικά αποτελέσματα, δείγμα <100





# «Αυτή είναι η πρώτη φορά που επισκεφθήκατε την Αλεξανδρούπολη για διακοπές;» (N = 445)



## ΑΝΑ ΦΥΛΟ

	Άνδρας	Γυναίκα	ΣΥΝΟΛΟ
<b>ΝΑΙ</b>	35%	41%	<b>37%</b>
<b>ΟΧΙ</b>	65%	59%	<b>63%</b>



# «Αυτή είναι η πρώτη φορά που επισκεφθήκατε την Αλεξανδρούπολη για διακοπές;» (N = 445)



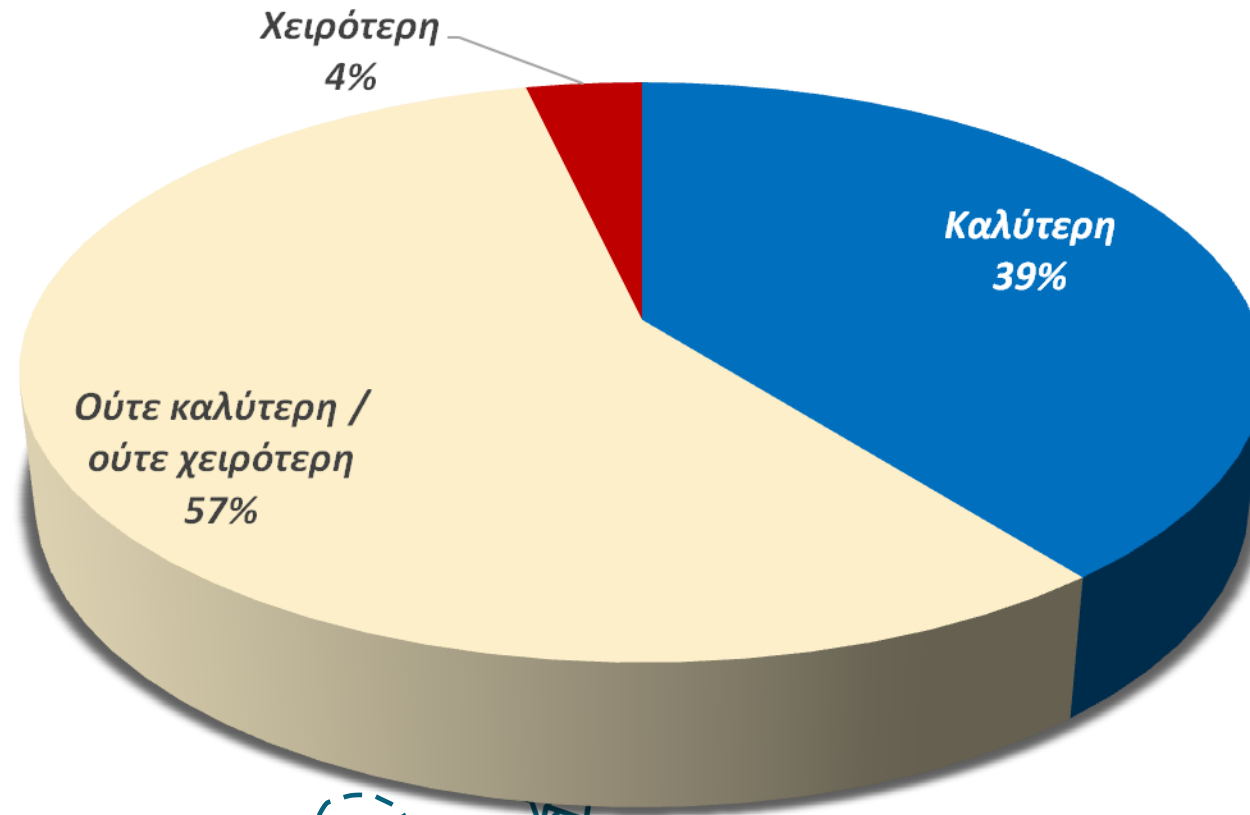
## ΑΝΑ ΕΤΗΣΙΟ ΟΙΚΟΓΕΝΕΙΑΚΟ ΕΙΣΟΔΗΜΑ

	έως 20.000 €	20.001 – 50.000 €	50.001 και άνω*	ΔΞ/ΔΑ	ΣΥΝΟΛΟ
ΝΑΙ	39%	36%	25%	42%	37%
ΟΧΙ	61%	64%	75%	58%	63%

\*Ενδεικτικά αποτελέσματα, δείγμα <100



**«Σε σύγκριση με την προηγούμενη φορά, πώς κρίνετε την τωρινή επίσκεψή σας στην Αλεξανδρούπολη;»  
(Όσοι έχουν ξαναεπισκεφθεί την Αλεξανδρούπολη - N = 279)**



# «Σε σύγκριση με την προηγούμενη φορά, πώς κρίνετε την τωρινή επίσκεψή σας στην Αλεξανδρούπολη;» (Όσοι έχουν ξαναεπισκεφθεί την Αλεξανδρούπολη - N = 279 )



ΑΝΑ ΧΩΡΑ ΜΟΝΙΜΗΣ ΔΙΑΜΟΝΗΣ

	Τουρκία	Ελλάδα	Βαλκανικές χώρες*	Ευρωπαϊκές/ Άλλες χώρες*	ΣΥΝΟΛΟ
Καλύτερη	34%	40%	64%	50%	39%
Ούτε Καλύτερη/ Ούτε Χειρότερη	61%	57%	36%	45%	57%
Χειρότερη	5%	2%	0%	5%	4%

\*Ενδεικτικά αποτελέσματα, δείγμα <100



ΔΗΜΟΣ ΑΛΕΞΑΝΔΡΟΥΠΟΛΗΣ

**PALMOSANALYSIS**  
MARKET RESEARCH | WEB DEVELOPMENT | CONSULTING



# «Σε σύγκριση με την προηγούμενη φορά, πώς κρίνετε την τωρινή επίσκεψή σας στην Αλεξανδρούπολη;» (Όσοι έχουν ξαναεπισκεφθεί την Αλεξανδρούπολη - N = 279 )



## ΑΝΑ ΗΛΙΚΙΑ

	16 - 34	35 - 44	45 - 54	55 και άνω*	ΣΥΝΟΛΟ
Καλύτερη	47%	46%	30%	35%	39%
Ούτε Καλύτερη/ Ούτε Χειρότερη	48%	52%	65%	63%	57%
Χειρότερη	5%	3%	5%	2%	4%

\*Ενδεικτικά αποτελέσματα, δείγμα <100



ΔΗΜΟΣ ΑΛΕΞΑΝΔΡΟΥΠΟΛΗΣ



**«Σε σύγκριση με την προηγούμενη φορά, πώς κρίνετε την τωρινή επίσκεψή σας στην Αλεξανδρούπολη;»  
(Όσοι έχουν ξαναεπισκεφθεί την Αλεξανδρούπολη - N = 279 )**



ΑΝΑ ΦΥΛΟ

	Άνδρας	Γυναίκα	ΣΥΝΟΛΟ
Καλύτερη	32%	53%	39%
Ούτε Καλύτερη/ Ούτε Χειρότερη	63%	46%	57%
Χειρότερη	5%	1%	4%



# «Σε σύγκριση με την προηγούμενη φορά, πώς κρίνετε την τωρινή επίσκεψή σας στην Αλεξανδρούπολη;» (Όσοι έχουν ξαναεπισκεφθεί την Αλεξανδρούπολη - N = 279)



## ΑΝΑ ΕΤΗΣΙΟ ΟΙΚΟΓΕΝΕΙΑΚΟ ΕΙΣΟΔΗΜΑ

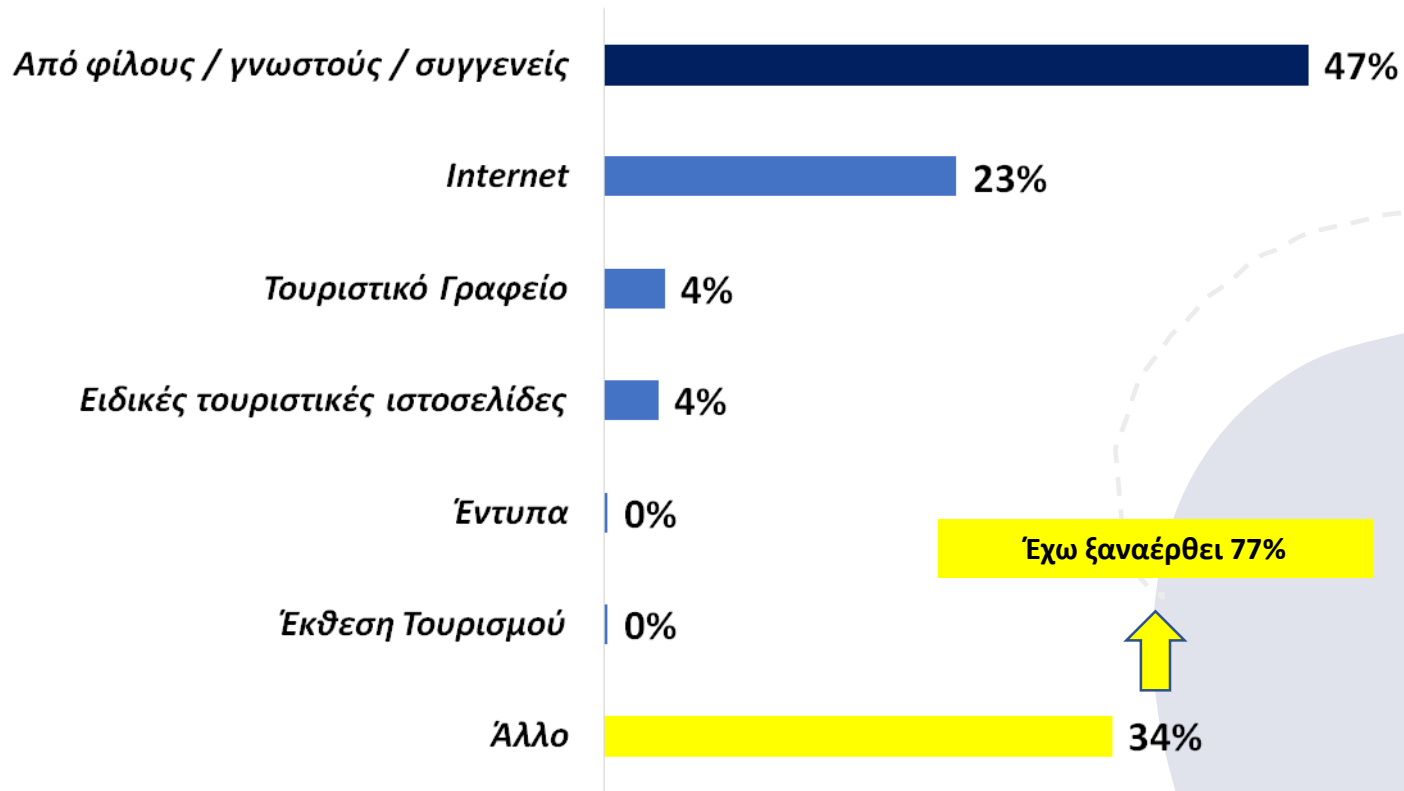
	έως 20.000 €	20.001 – 50.000 €	50.001 και άνω*	ΔΞ/ΔΑ	ΣΥΝΟΛΟ
Καλύτερη	37%	46%	31%	40%	39%
Ούτε Καλύτερη/ Ούτε Χειρότερη	63%	48%	64%	56%	57%
Χειρότερη	0%	6%	5%	4%	4%

\*Ενδεικτικά αποτελέσματα, δείγμα <100



# «Από πού πήρατε πληροφορίες για την Αλεξανδρούπολη;»

(πολλαπλή επιλογή - N = 445)



ΔΗΜΟΣ ΑΛΕΞΑΝΔΡΟΥΠΟΛΗΣ



# «Από πού πήρατε πληροφορίες για την Αλεξανδρούπολη;»

(πολλαπλή επιλογή - N = 445)



## ΑΝΑ ΧΩΡΑ ΜΟΝΙΜΗΣ ΔΙΑΜΟΝΗΣ

	Τουρκία	Ελλάδα	Βαλκανικές χώρες*	Ευρωπαϊκές/ Άλλες χώρες*	ΣΥΝΟΛΟ
Από φίλους/γνωστούς/συγγενείς	44%	54%	50%	33%	47%
Διαδίκτυο	22%	16%	37%	40%	23%
Τουριστικό Γραφείο	3%	1%	13%	12%	4%
Ειδικές τουριστικές ιστοσελίδες	3%	2%	7%	8%	4%
Έντυπα	0%	0%	3%	0%	0%
Έκθεση Τουρισμού	0%	1%	0%	0%	0%
Άλλο (διευκρινίστε)	37%	37%	17%	22%	34%

\*Ενδεικτικά αποτελέσματα, δείγμα <100



ΔΗΜΟΣ ΑΛΕΞΑΝΔΡΟΥΠΟΛΗΣ



# «Από πού πήρατε πληροφορίες για την Αλεξανδρούπολη;»

(πολλαπλή επιλογή - N = 445)



## ΑΝΑ ΗΛΙΚΙΑ

	16 - 34	35 - 44	45 - 54	55 και άνω*	ΣΥΝΟΛΟ
Από φίλους/γνωστούς/συγγενείς	58%	53%	42%	29%	47%
Διαδίκτυο	32%	25%	23%	10%	23%
Τουριστικό Γραφείο	6%	3%	2%	6%	4%
Ειδικές τουριστικές ιστοσελίδες	4%	2%	5%	3%	4%
Έντυπα	0%	0%	1%	0%	0%
Έκθεση Τουρισμού	0%	0%	1%	0%	0%
Άλλο (διευκρινίστε)	19%	26%	40%	57%	34%

\*Ενδεικτικά αποτελέσματα, δείγμα <100



ΔΗΜΟΣ ΑΛΕΞΑΝΔΡΟΥΠΟΛΗΣ



# «Από πού πήρατε πληροφορίες για την Αλεξανδρούπολη;»

(πολλαπλή επιλογή - N = 445)



## ΑΝΑ ΦΥΛΟ

	Ανδρας	Γυναίκα	ΣΥΝΟΛΟ
Από φίλους/γνωστούς/συγγενείς	41%	56%	47%
Διαδίκτυο	23%	23%	23%
Τουριστικό Γραφείο	3%	5%	4%
Ειδικές τουριστικές ιστοσελίδες	4%	3%	4%
Έντυπα	0%	1%	0%
Έκθεση Τουρισμού	0%	1%	0%
Άλλο (διευκρινίστε)	41%	22%	34%



# «Από πού πήρατε πληροφορίες για την Αλεξανδρούπολη;»

(πολλαπλή επιλογή - N = 445)



## ΑΝΑ ΕΤΗΣΙΟ ΟΙΚΟΓΕΝΕΙΑΚΟ ΕΙΣΟΔΗΜΑ

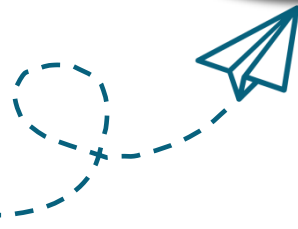
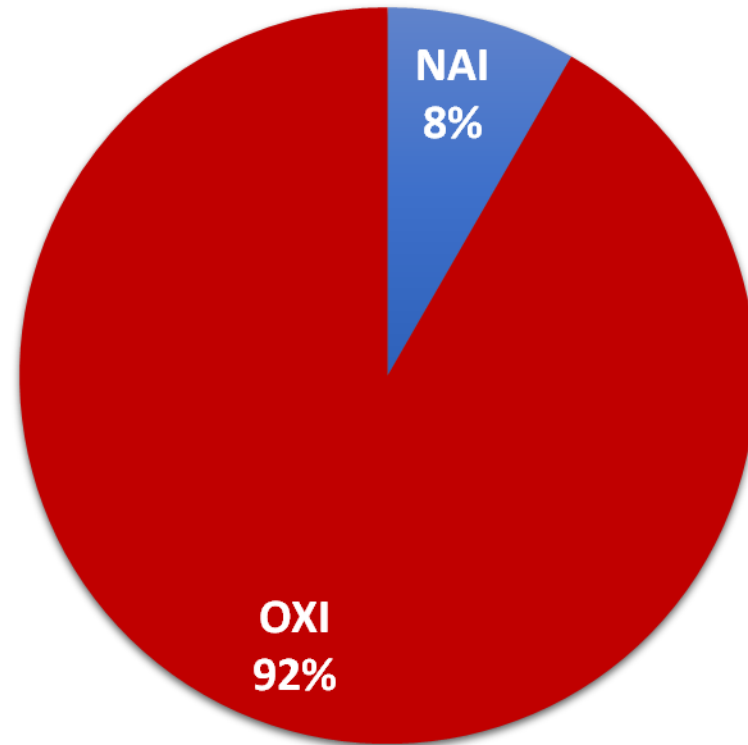
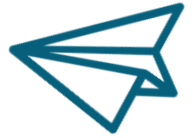
	έως 20.000 €	20.001 – 50.000 €	50.001 και άνω*	ΔΞ/ΔΑ	ΣΥΝΟΛΟ
Από φίλους/γνωστούς/συγγενείς	45%	48%	32%	53%	47%
Διαδίκτυο	18%	28%	13%	28%	23%
Τουριστικό Γραφείο	6%	2%	4%	4%	4%
Ειδικές τουριστικές ιστοσελίδες	0%	1%	0%	10%	4%
Έντυπα	0%	0%	2%	0%	0%
Έκθεση Τουρισμού	0%	0%	0%	1%	0%
Άλλο (διευκρινίστε)	39%	34%	55%	21%	34%

\*Ενδεικτικά αποτελέσματα, δείγμα <100



# «Ταξιδεύετε με τουριστικό πακέτο;»

(N = 445)



# «Ταξιδεύετε με τουριστικό πακέτο;» (N = 445 )



## ΑΝΑ ΧΩΡΑ ΜΟΝΙΜΗΣ ΔΙΑΜΟΝΗΣ

	Τουρκία	Ελλάδα	Βαλκανικές χώρες*	Ευρωπαϊκές/ Άλλες χώρες*	ΣΥΝΟΛΟ
ΝΑΙ	3%	5%	17%	30%	8%
ΟΧΙ	97%	95%	83%	70%	92%

\*Ενδεικτικά αποτελέσματα, δείγμα <100



# «Ταξιδεύετε με τουριστικό πακέτο;»

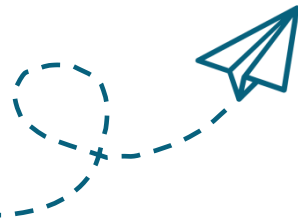
(N = 445 )



## ΑΝΑ ΗΛΙΚΙΑ

	16 - 34	35 - 44	45 - 54	55 και άνω*	ΣΥΝΟΛΟ
ΝΑΙ	9%	5%	4%	17%	8%
ΟΧΙ	91%	95%	96%	83%	92%

\*Ενδεικτικά αποτελέσματα, δείγμα <100



# «Ταξιδεύετε με τουριστικό πακέτο;»

(N = 445)



## ΑΝΑ ΦΥΛΟ

	Ανδρας	Γυναίκα	ΣΥΝΟΛΟ
ΝΑΙ	9%	7%	8%
ΟΧΙ	91%	93%	92%





# «Ταξιδεύετε με τουριστικό πακέτο;» (N = 445 )



## ΑΝΑ ΕΤΗΣΙΟ ΟΙΚΟΓΕΝΕΙΑΚΟ ΕΙΣΟΔΗΜΑ

	έως 20.000 €	20.001 – 50.000 €	50.001 και άνω*	ΔΞ/ΔΑ	ΣΥΝΟΛΟ
ΝΑΙ	8%	10%	4%	9%	8%
ΟΧΙ	92%	90%	96%	91%	92%

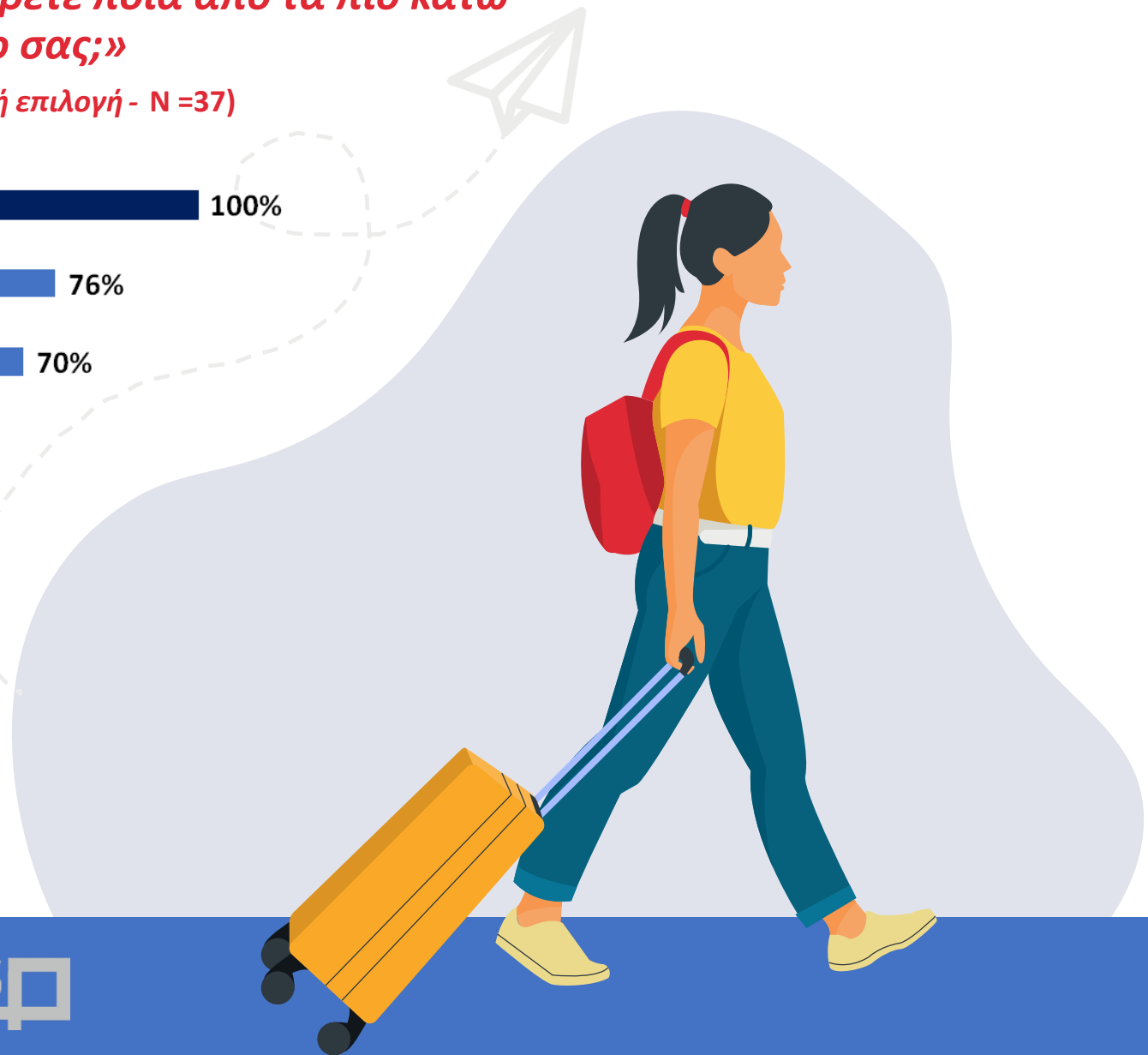


\*Ενδεικτικά αποτελέσματα, δείγμα <100



# «Αφού ταξιδέψατε με τουριστικό πακέτο, αναφέρετε ποια από τα πιο κάτω περιλαμβάνονταν στο πακέτο σας;»

(Όσοι ταξίδεψαν με τουριστικό πακέτο, πολλαπλή επιλογή - N =37)



ΔΗΜΟΣ ΑΛΕΞΑΝΔΡΟΥΠΟΛΗΣ

**«Πείτε μας, κατ' εκτίμηση, πόσα ήταν τα συνολικά έξοδα του ταξιδιού σας για όλα τα μέλη της οικογενείας σας / συντρόφους που συνταξιδεύετε; (εισιτήρια-μετακινήσεις, διαμονή, ψυχαγωγία, εστίαση, αγορές κτλ)» (Σε ευρώ) (N = 401)**



Average	Minimum	Median	Maximum	Trimmed Average
854.8	15	600	15.000	729



«Πείτε μας, κατ' εκτίμηση, πόσα ήταν τα συνολικά έξοδα του ταξιδιού σας για όλα τα μέλη της οικογενείας σας / συντρόφους που συνταξιδεύετε; (εισιτήρια-μετακινήσεις, διαμονή, ψυχαγωγία, εστίαση, αγορές κτλ)» (Σε ευρώ) (N = 401)



ΑΝΑ ΧΩΡΑ ΜΟΝΙΜΗΣ ΔΙΑΜΟΝΗΣ

	Τουρκία	Ελλάδα	Βαλκανικές χώρες*	Ευρωπαϊκές/ Άλλες χώρες*	ΣΥΝΟΛΟ
Average	871.4	672.4	633.8	1,399.5	854.8
Trimmed average	784	532	617	1,251	729

\*Ενδεικτικά αποτελέσματα, δείγμα <100



«Πείτε μας, κατ' εκτίμηση, πόσα ήταν τα συνολικά έξοδα του ταξιδιού σας για όλα τα μέλη της οικογενείας σας / συντρόφους που συνταξιδεύετε; (εισιτήρια-μετακινήσεις, διαμονή, ψυχαγωγία, εστίαση, αγορές κτλ)» (Σε ευρώ) (N = 401)



ΑΝΑ ΗΛΙΚΙΑ

	16 - 34	35 - 44	45 - 54	55 και άνω*	ΣΥΝΟΛΟ
Average	589.0	893.9	991.1	1,000.5	854.8
Trimmed average	544	762	781	911	729

\*Ενδεικτικά αποτελέσματα, δείγμα <100



«Πείτε μας, κατ' εκτίμηση, πόσα ήταν τα συνολικά έξοδα του ταξιδιού σας για όλα τα μέλη της οικογενείας σας / συντρόφους που συνταξιδεύετε; (εισιτήρια-μετακινήσεις, διαμονή, ψυχαγωγία, εστίαση, αγορές κτλ)» (Σε ευρώ) (N = 401)



ΑΝΑ ΦΥΛΟ

	Άνδρας	Γυναίκα	ΣΥΝΟΛΟ
Average	815.9	917.3	854.8
Trimmed average	714	749	729



«Πείτε μας, κατ' εκτίμηση, πόσα ήταν τα συνολικά έξοδα του ταξιδιού σας για όλα τα μέλη της οικογενείας σας / συντρόφους που συνταξιδεύετε; (εισιτήρια-μετακινήσεις, διαμονή, ψυχαγωγία, εστίαση, αγορές κτλ)» (Σε ευρώ) (N = 401)



### ΑΝΑ ΕΤΗΣΙΟ ΟΙΚΟΓΕΝΕΙΑΚΟ ΕΙΣΟΔΗΜΑ

	έως 20.000 €	20.001 – 50.000 €	50.001 και άνω*	ΔΞ/ΔΑ	ΣΥΝΟΛΟ
Average	773.9	987.9	1,065.3	715.0	854.8
Trimmed average	670	824	983	602	729

\*Ενδεικτικά αποτελέσματα, δείγμα <100



ΔΗΜΟΣ ΑΛΕΞΑΝΔΡΟΥΠΟΛΗΣ

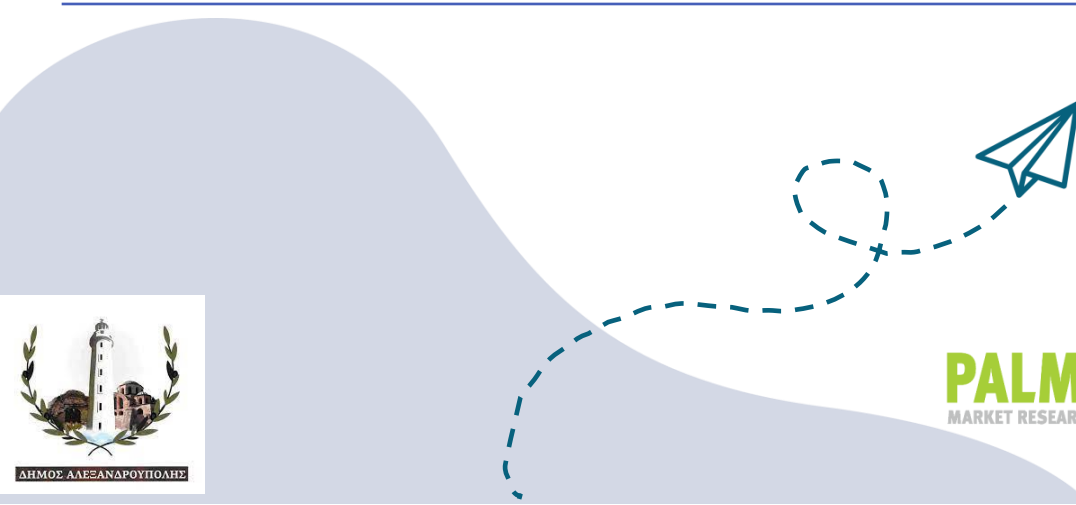


**«Από τα παραπάνω συνολικά έξοδα του ταξιδιού σας στην Αλεξανδρούπολη, θα μπορούσατε να μας πείτε γενικά πόσα ξοδέψατε σε διαμονή/καταλύματα, εισιτήρια/μεταφορές, διατροφή/εστίαση και άλλες αγορές/δαπάνες;» (Σε ευρώ)**



N = 279	Average	Trimmed Average
Διαμονή/Καταλύματα	368.5	277
N = 357	Average	Trimmed Average
Διατροφή/Εστίαση	227.9	208

N = 339	Average	Trimmed Average
Εισιτήρια/Μεταφορές	172.8	144
N = 251	Average	Trimmed Average
Άλλες αγορές/δαπάνες	228.9	172





«Από τα παραπάνω συνολικά έξοδα του ταξιδιού σας στην Αλεξανδρούπολη, θα μπορούσατε να μας πείτε γενικά πόσα ξοδέψατε σε διαμονή/καταλύματα, εισιτήρια/μεταφορές, διατροφή/εστίαση και άλλες αγορές/δαπάνες;» (Σε ευρώ)



ΑΝΑ ΧΩΡΑ ΜΟΝΙΜΗΣ ΔΙΑΜΟΝΗΣ

Διαμονή/Καταλύματα	Τουρκία	Ελλάδα	Βαλκανικές χώρες*	Ευρωπαϊκές/ Άλλες χώρες*	ΣΥΝΟΛΟ
Average	309.5	427.0	326.4	526.9	368.5
Trimmed Average	272	246	315	402	277
Εισιτήρια/Μεταφορές	Τουρκία	Ελλάδα	Βαλκανικές χώρες*	Ευρωπαϊκές/ Άλλες χώρες*	ΣΥΝΟΛΟ
Average	107.6	176.5	126.7	420.8	172.8
Trimmed Average	97	163	122	365	144
Διατροφή/Εστίαση	Τουρκία	Ελλάδα	Βαλκανικές χώρες*	Ευρωπαϊκές/ Άλλες χώρες*	ΣΥΝΟΛΟ
Average	259.4	185.5	203.0	255.9	227.9
Trimmed Average	236	172	196	234	208
Άλλες αγορές/δαπάνες	Τουρκία	Ελλάδα	Βαλκανικές χώρες*	Ευρωπαϊκές/ Άλλες χώρες*	ΣΥΝΟΛΟ
Average	259.8	154.9	180.0	292.0	228.9
Trimmed Average	205	130	170	160	172



«Από τα παραπάνω συνολικά έξοδα του ταξιδιού σας στην Αλεξανδρούπολη, θα μπορούσατε να μας πείτε γενικά πόσα ξοδέψατε σε διαμονή/καταλύματα, εισιτήρια/μεταφορές, διατροφή/εστίαση και άλλες αγορές/δαπάνες;» (Σε ευρώ)



### ΑΝΑ ΗΛΙΚΙΑ

Διαμονή/Καταλύματα	16 - 34	35 - 44	45 - 54	55 και άνω*	ΣΥΝΟΛΟ
Average	227.6	343.2	493.1	385.2	368.5
Trimmed Average	213	267	293	348	277
Εισιτήρια/Μεταφορές	16 - 34	35 - 44	45 - 54	55 και άνω*	ΣΥΝΟΛΟ
Average	143.9	165.3	178.8	220.7	172.8
Trimmed Average	132	145	139	175	144
Διατροφή/Εστίαση	16 - 34	35 - 44	45 - 54	55 και άνω*	ΣΥΝΟΛΟ
Average	186.1	237.4	247.6	252.9	227.9
Trimmed Average	166	220	231	232	208
Άλλες αγορές/δαπάνες	16 - 34	35 - 44	45 - 54	55 και άνω*	ΣΥΝΟΛΟ
Average	164.4	286.2	232.8	221.4	228.9
Trimmed Average	145	200	192	157	172

\*Ενδεικτικά αποτελέσματα, δείγμα <100



«Από τα παραπάνω συνολικά έξοδα του ταξιδιού σας στην Αλεξανδρούπολη, θα μπορούσατε να μας πείτε γενικά πόσα ξοδέψατε σε διαμονή/καταλύματα, εισιτήρια/μεταφορές, διατροφή/εστίαση και άλλες αγορές/δαπάνες;» (Σε ευρώ)



### ΑΝΑ ΦΥΛΟ

Διαμονή/Καταλύματα	Άνδρας	Γυναίκα	ΣΥΝΟΛΟ
Average	335.9	426.0	368.5
Trimmed Average	286	260	277

Εισιτήρια/Μεταφορές	Άνδρας	Γυναίκα	ΣΥΝΟΛΟ
Average	169.9	176.5	172.8
Trimmed Average	144	140	144

Διατροφή/Εστίαση	Άνδρας	Γυναίκα	ΣΥΝΟΛΟ
Average	219.5	237.4	227.9
Trimmed Average	201	220	208

Άλλες αγορές/δαπάνες	Άνδρας	Γυναίκα	ΣΥΝΟΛΟ
Average	228.9	225.9	228.9
Trimmed Average	162	188	172



«Από τα παραπάνω συνολικά έξοδα του ταξιδιού σας στην Αλεξανδρούπολη, θα μπορούσατε να μας πείτε γενικά πόσα ξοδέψατε σε διαμονή/καταλύματα, εισιτήρια/μεταφορές, διατροφή/εστίαση και άλλες αγορές/δαπάνες;» (Σε ευρώ)

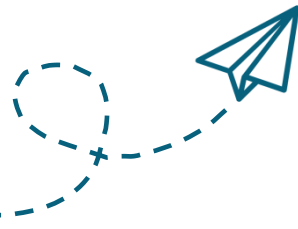
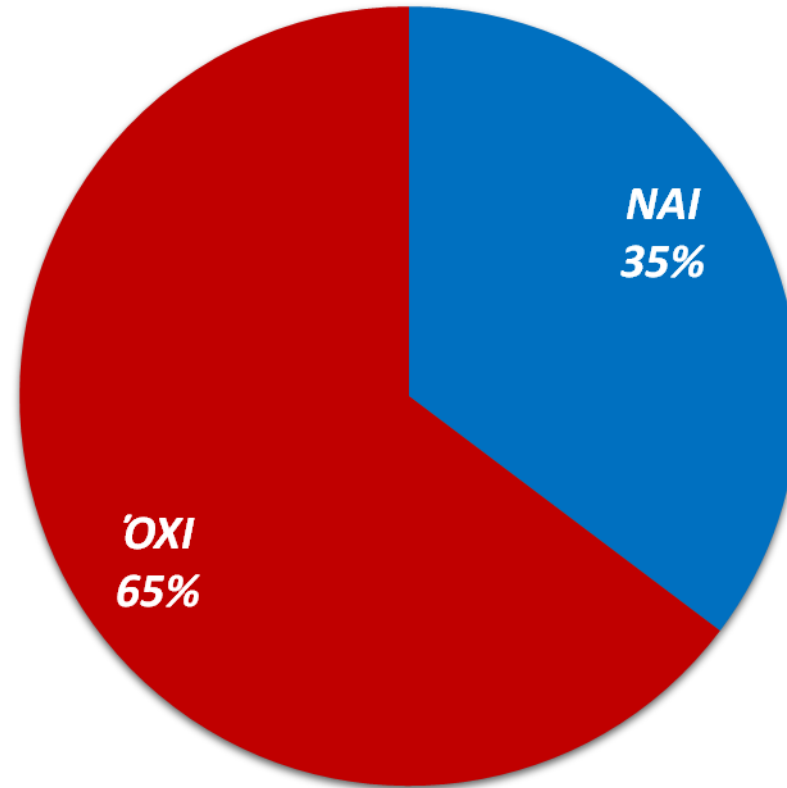


### ΑΝΑ ΕΤΗΣΙΟ ΟΙΚΟΓΕΝΕΙΑΚΟ ΕΙΣΟΔΗΜΑ

Διαμονή/Καταλύματα	έως 20.000 €	20.001 – 50.000 €	50.001 και άνω	ΔΞ/ΔΑ	ΣΥΝΟΛΟ
Average	297.0	469.3	402.4	296.3	368.5
Trimmed Average	238	305	357	237	277
Εισιτήρια/Μεταφορές	έως 20.000 €	20.001 – 50.000 €	50.001 και άνω	ΔΞ/ΔΑ	ΣΥΝΟΛΟ
Average	140.2	191.0	172.7	185.7	172.8
Trimmed Average	123	169	126	152	144
Διατροφή/Εστίαση	έως 20.000 €	20.001 – 50.000 €	50.001 και άνω	ΔΞ/ΔΑ	ΣΥΝΟΛΟ
Average	191.3	249.7	280.6	215.9	227.9
Trimmed Average	182	239	255	192	208
Άλλες αγορές/δαπάνες	έως 20.000 €	20.001 – 50.000 €	50.001 και άνω	ΔΞ/ΔΑ	ΣΥΝΟΛΟ
Average	214.8	219.1	241.5	247.8	228.9
Trimmed Average	157	170	220	177	172



# «Επισκεφθήκατε κάποιες περιοχές εκτός Αλεξανδρούπολης;» (N = 445)



# «Επισκεφθήκατε κάποιες περιοχές εκτός Αλεξανδρούπολης;» (N = 445 )



## ΑΝΑ ΧΩΡΑ ΜΟΝΙΜΗΣ ΔΙΑΜΟΝΗΣ

	Τουρκία	Ελλάδα	Βαλκανικές χώρες*	Ευρωπαϊκές/ Άλλες χώρες*	ΣΥΝΟΛΟ
ΝΑΙ	29%	39%	27%	47%	35%
ΟΧΙ	71%	61%	73%	53%	65%

\*Ενδεικτικά αποτελέσματα, δείγμα <100



# «Επισκεφθήκατε κάποιες περιοχές εκτός Αλεξανδρούπολης;»

(N = 445 )



## ΑΝΑ ΗΛΙΚΙΑ

	16 - 34	35 - 44	45 - 54	55 και άνω*	ΣΥΝΟΛΟ
ΝΑΙ	40%	28%	34%	41%	35%
ΟΧΙ	60%	72%	66%	59%	65%

\*Ενδεικτικά αποτελέσματα, δείγμα <100



**PALMOSANALYSIS**  
MARKET RESEARCH | WEB DEVELOPMENT | CONSULTING



# «Επισκεφθήκατε κάποιες περιοχές εκτός Αλεξανδρούπολης;»

(N = 445 )



ΑΝΑ ΦΥΛΟ

	Ανδρας	Γυναίκα	ΣΥΝΟΛΟ
ΝΑΙ	40%	27%	35%
ΟΧΙ	60%	73%	65%





# «Επισκεφθήκατε κάποιες περιοχές εκτός Αλεξανδρούπολης;»

(N = 445 )



## ΑΝΑ ΕΤΗΣΙΟ ΟΙΚΟΓΕΝΕΙΑΚΟ ΕΙΣΟΔΗΜΑ

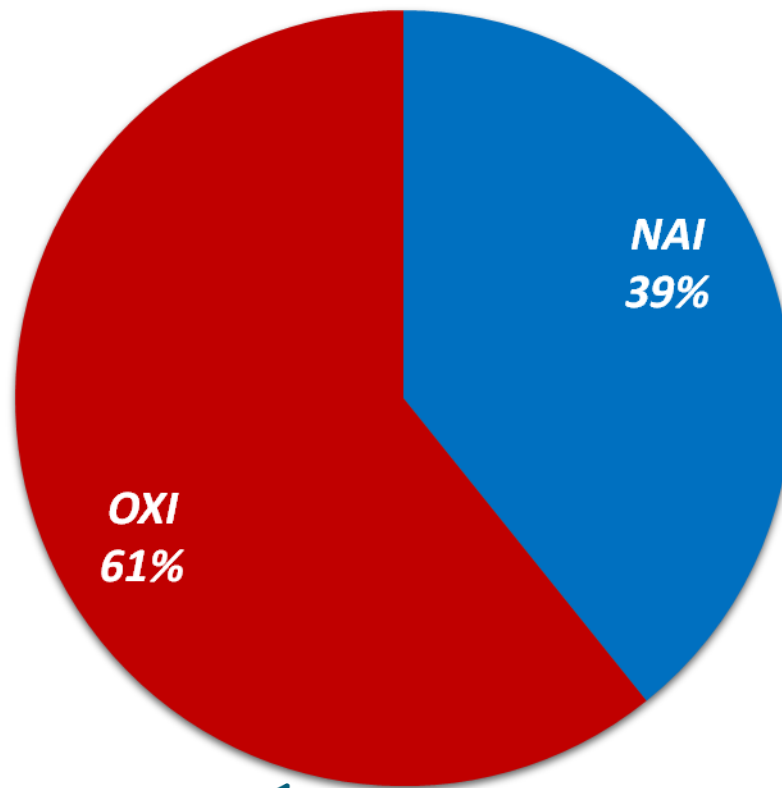
	έως 20.000 €	20.001 – 50.000 €	50.001 και άνω*	ΔΞ/ΔΑ	ΣΥΝΟΛΟ
ΝΑΙ	29%	38%	34%	38%	35%
ΟΧΙ	71%	62%	66%	62%	65%

\*Ενδεικτικά αποτελέσματα, δείγμα <100



# «Πραγματοποιήσατε κάποια διαμονή εκεί;»

(Όσοι επισκέφτηκαν περιοχές εκτός Αλεξανδρούπολης - N = 157)



# «Πραγματοποιήσατε κάποια διαμονή εκεί;»

(Όσοι επισκέφτηκαν περιοχές εκτός Αλεξανδρούπολης - N = 157)



## ΑΝΑ ΧΩΡΑ ΜΟΝΙΜΗΣ ΔΙΑΜΟΝΗΣ

	Τουρκία	Ελλάδα	Βαλκανικές χώρες*	Ευρωπαϊκές/ Άλλες χώρες*	ΣΥΝΟΛΟ
ΝΑΙ	56%	35%	38%	18%	39%
ΟΧΙ	44%	65%	63%	82%	61%

\*Ενδεικτικά αποτελέσματα, δείγμα <100



ΔΗΜΟΣ ΑΛΕΞΑΝΔΡΟΥΠΟΛΗΣ



# «Πραγματοποιήσατε κάποια διαμονή εκεί;»

(Όσοι επισκέφτηκαν περιοχές εκτός Αλεξανδρούπολης - N = 157)



## ΑΝΑ ΗΛΙΚΙΑ

	16 - 34	35 - 44	45 - 54	55 και άνω*	ΣΥΝΟΛΟ
ΝΑΙ	36%	42%	58%	22%	39%
ΟΧΙ	64%	58%	42%	78%	61%

\*Ενδεικτικά αποτελέσματα, δείγμα <100



ΔΗΜΟΣ ΑΛΕΞΑΝΔΡΟΥΠΟΛΗΣ

**PALMOSANALYSIS**  
MARKET RESEARCH | WEB DEVELOPMENT | CONSULTING



# «Πραγματοποιήσατε κάποια διαμονή εκεί;»

(Όσοι επισκέφτηκαν περιοχές εκτός Αλεξανδρούπολης - N = 157)



ΑΝΑ ΦΥΛΟ

	Ανδρας	Γυναίκα	ΣΥΝΟΛΟ
ΝΑΙ	40%	38%	39%
ΟΧΙ	60%	62%	61%



# «Πραγματοποιήσατε κάποια διαμονή εκεί;»

(Όσοι επισκέφτηκαν περιοχές εκτός Αλεξανδρούπολης - N = 157)



## ΑΝΑ ΕΤΗΣΙΟ ΟΙΚΟΓΕΝΕΙΑΚΟ ΕΙΣΟΔΗΜΑ

	έως 20.000 €	20.001 – 50.000 €	50.001 και άνω*	ΔΞ/ΔΑ	ΣΥΝΟΛΟ
ΝΑΙ	46%	49%	63%	19%	39%
ΟΧΙ	54%	51%	37%	81%	61%

\*Ενδεικτικά αποτελέσματα, δείγμα <100



# «Αριθμός διανυκτερεύσεων εκτός Αλεξανδρούπολης:» (N = 62)



Average	Minimum	Median	Maximum	Trimmed Average
3.4	1.0	3	9.0	3.2



# «Ποιο είδος διαμονής χρησιμοποιήσατε κατά την διάρκεια της παραμονής σας στην Αλεξανδρούπολη και για πόσες διανυκτερεύσεις;»



Σταθμισμένος Μέσος Όρος Διανυκτερεύσεων:  
**3,1**

1

N = 270	Average	Trimmed Average
Ξενοδοχεία - Βράδια	4.0	3.6

61% του συνόλου

2

N = 69	Average	Trimmed Average
Ενοικιαζόμενα Καταλύματα τύπου Airbnb - Βράδια	2.6	2.5

16% του συνόλου

3

N = 22	Average	Trimmed Average
Ενοικιαζόμενα Καταλύματα- Δωμάτια - Βράδια	2.3	2.1

5% του συνόλου

1% του συνόλου

4

N = 6	Average	Trimmed Average
Camping - Βράδια	2.1	2.0

15% του συνόλου

5

N = 66	Average	Trimmed Average
Άλλος χώρος διαμονής (φίλοι, συγγενείς κτλ)	3.4	2.9

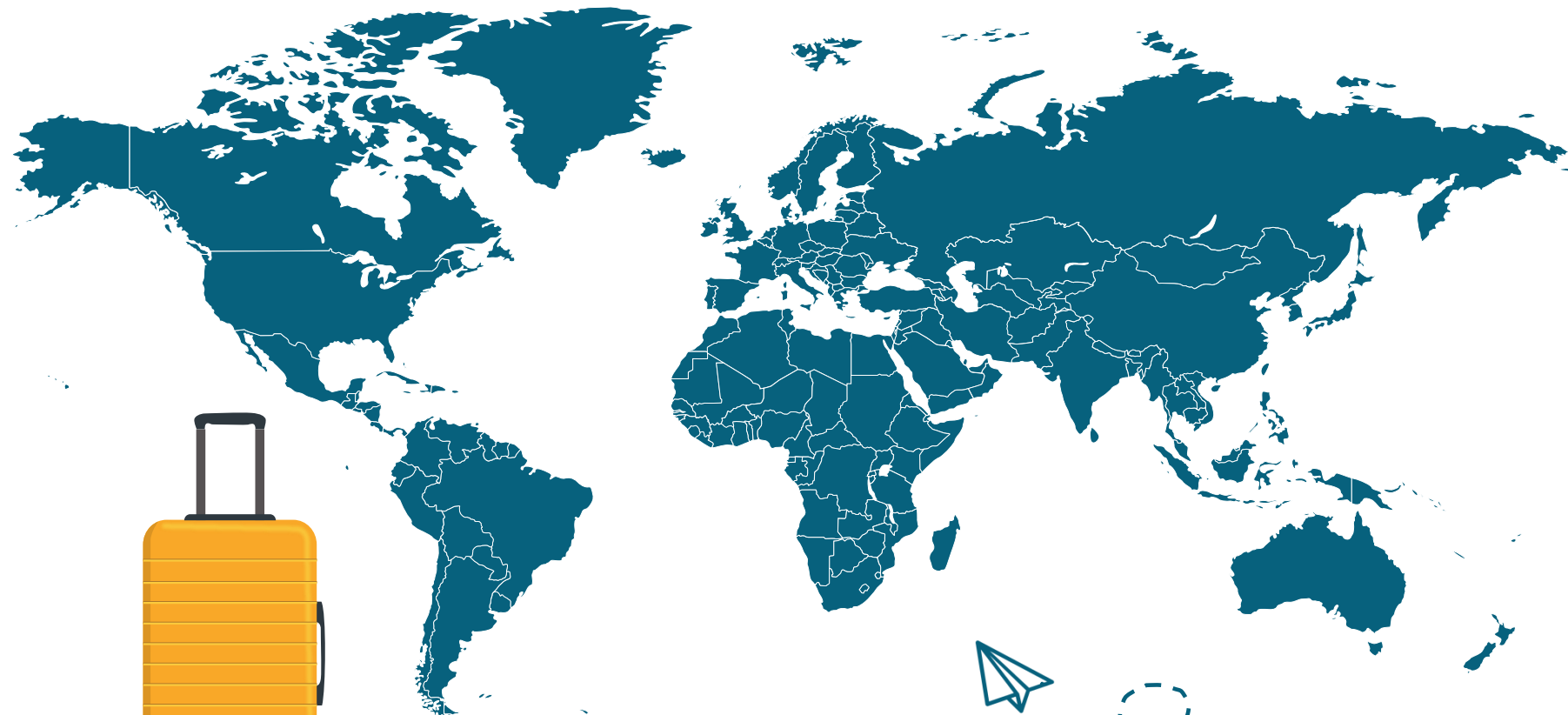
Περαστικοί (χωρίς διανυκτέρευση):  
3% του συνόλου





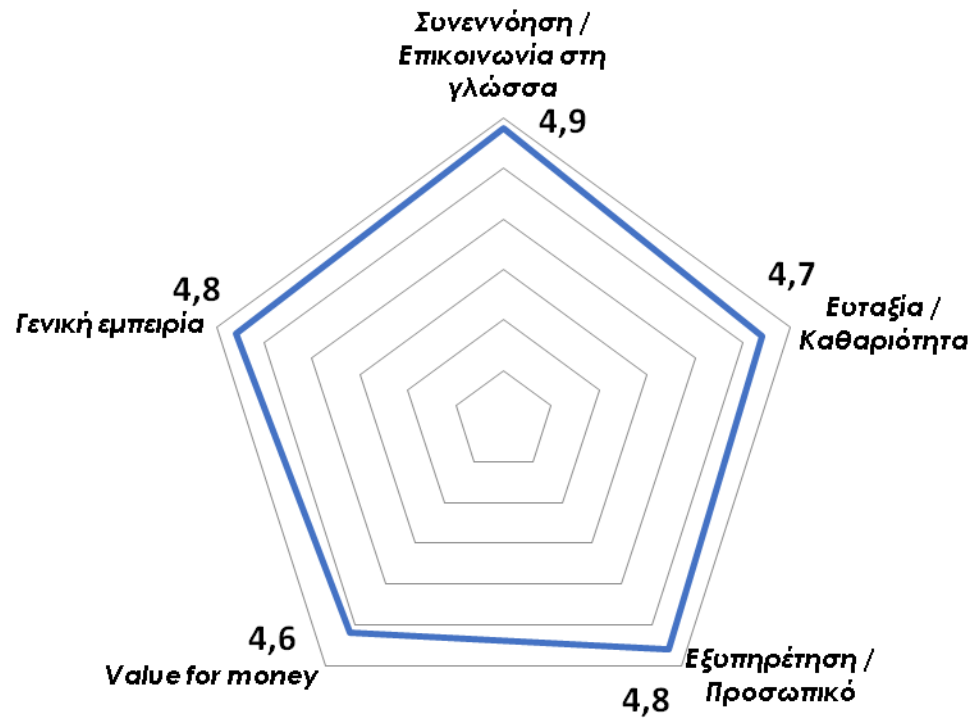
# ΑΠΟΤΕΛΕΣΜΑΤΑ ΕΡΕΥΝΑΣ

## ΜΕΡΟΣ Β΄ ΑΞΙΟΛΟΓΗΣΗ ΠΑΡΑΜΕΤΡΩΝ ΕΠΙΣΚΕΨΗΣ



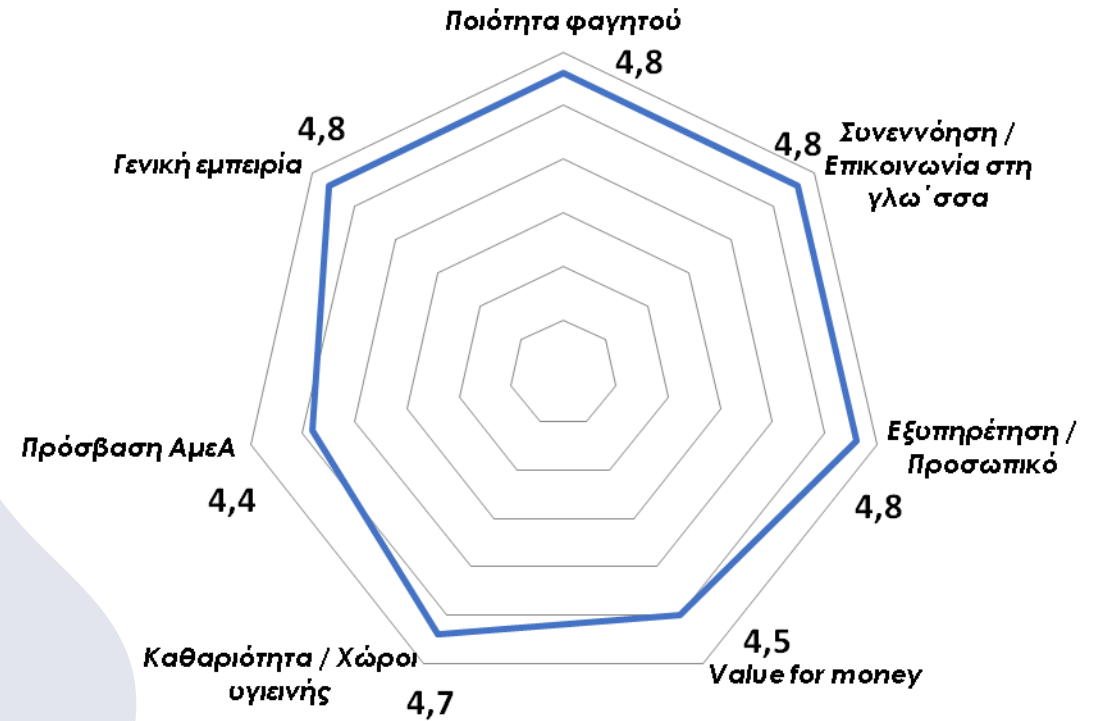
«Παρακαλώ αξιολογήστε τις παραμέτρους από τις ακόλουθες κατηγορίες, βάση μίας κλίμακας από το 1 μέχρι το 5 όπου το ένα είναι η χαμηλότερη βαθμολογία και 5 η ψηλότερη. (Ο αριθμός 6 χρησιμοποιείται σε περίπτωση που κάποια παράμετρος δεν ισχύει για τον ερωτώμενο ή ο ερωτώμενος δεν είχε την εμπειρία για να μπορέσει να την αξιολογήσει)»

## ΔΙΑΜΟΝΗ



«Παρακαλώ αξιολογήστε τις παραμέτρους από τις ακόλουθες κατηγορίες, βάση μίας κλίμακας από το 1 μέχρι το 5 όπου το ένα είναι η χαμηλότερη βαθμολογία και 5 η ψηλότερη. (Ο αριθμός 6 χρησιμοποιείται σε περίπτωση που κάποια παράμετρος δεν ισχύει για τον ερωτώμενο ή ο ερωτώμενος δεν είχε την εμπειρία για να μπορέσει να την αξιολογήσει)»

## ΑΞΙΟΛΟΓΗΣΗ ΕΣΤΙΑΤΟΡΙΩΝ ΚΑΙ ΛΟΙΠΩΝ ΧΩΡΩΝ ΕΣΤΙΑΣΗΣ



«Παρακαλώ αξιολογήστε τις παραμέτρους από τις ακόλουθες κατηγορίες, βάση μίας κλίμακας από το 1 μέχρι το 5 όπου το ένα είναι η χαμηλότερη βαθμολογία και 5 η ψηλότερη. (Ο αριθμός 6 χρησιμοποιείται σε περίπτωση που κάποια παράμετρος δεν ισχύει για τον ερωτώμενο ή ο ερωτώμενος δεν είχε την εμπειρία για να μπορέσει να την αξιολογήσει)»

## ΕΞΥΠΗΡΕΤΗΣΗ ΛΕΩΦΟΡΕΙΩΝ – ΤΑΞΙ – ΕΝΟΙΚΙΑΣΕΩΝ ΑΥΤΟΚΙΝΗΤΩΝ



«Παρακαλώ αξιολογήστε τις παραμέτρους από τις ακόλουθες κατηγορίες, βάση μίας κλίμακας από το 1 μέχρι το 5 όπου το ένα είναι η χαμηλότερη βαθμολογία και 5 η ψηλότερη. (Ο αριθμός 6 χρησιμοποιείται σε περίπτωση που κάποια παράμετρος δεν ισχύει για τον ερωτώμενο ή ο ερωτώμενος δεν είχε την εμπειρία για να μπορέσει να την αξιολογήσει)»

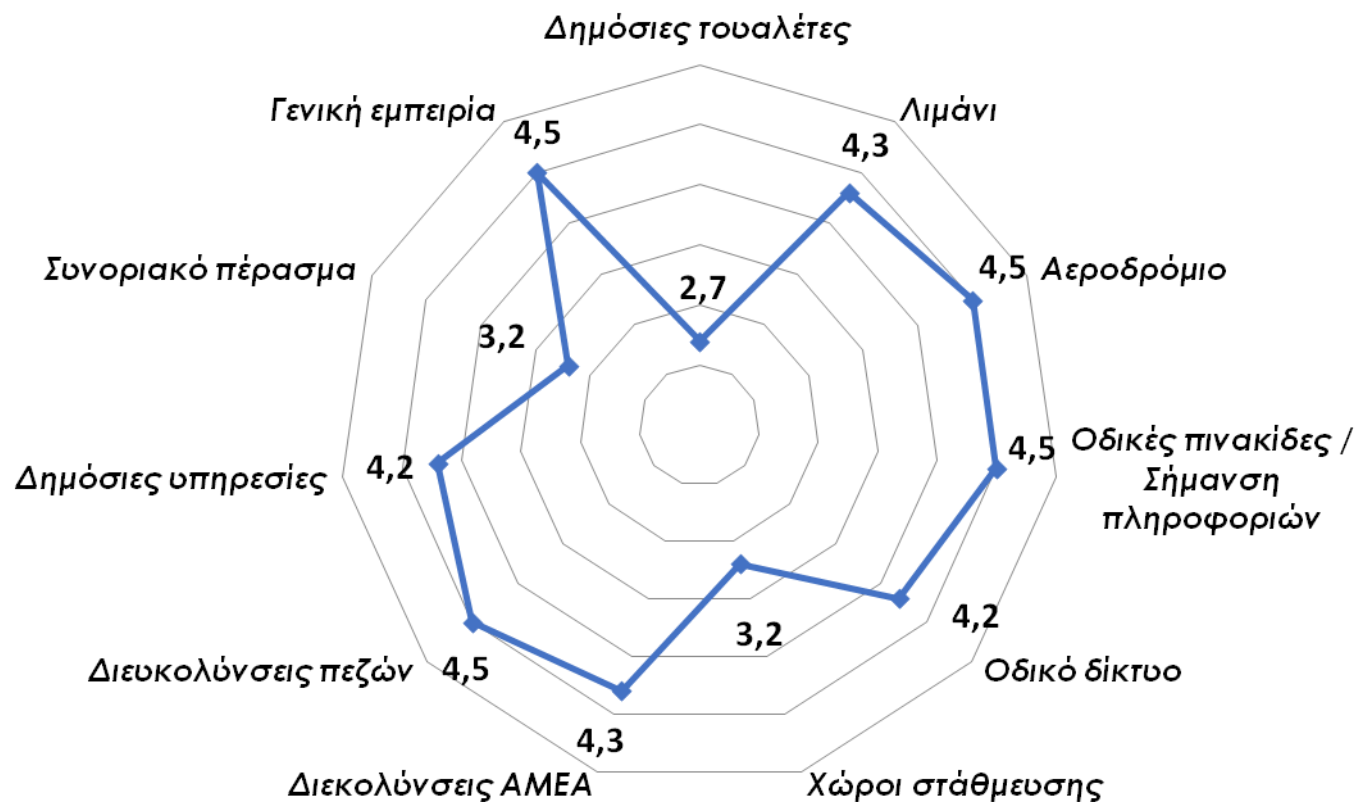
### ΚΑΘΑΡΙΟΤΗΤΑ – ΕΥΤΑΞΙΑ ΠΕΡΙΒΑΛΛΟΝΤΟΣ

ΒΑΘΜΟΣ  
ΑΞΙΟΛΟΓΗΣΗΣ:  
**4,4**



«Παρακαλώ αξιολογήστε τις παραμέτρους από τις ακόλουθες κατηγορίες, βάση μίας κλίμακας από το 1 μέχρι το 5 όπου το ένα είναι η χαμηλότερη βαθμολογία και 5 η ψηλότερη. (Ο αριθμός 6 χρησιμοποιείται σε περίπτωση που κάποια παράμετρος δεν ισχύει για τον ερωτώμενο ή ο ερωτώμενος δεν είχε την εμπειρία για να μπορέσει να την αξιολογήσει)»

## ΥΠΟΔΟΜΕΣ ΑΛΕΞΑΝΔΡΟΥΠΟΛΗΣ



«Παρακαλώ αξιολογήστε τις παραμέτρους από τις ακόλουθες κατηγορίες, βάση μίας κλίμακας από το 1 μέχρι το 5 όπου το ένα είναι η χαμηλότερη βαθμολογία και 5 η ψηλότερη. (Ο αριθμός 6 χρησιμοποιείται σε περίπτωση που κάποια παράμετρος δεν ισχύει για τον ερωτώμενο ή ο ερωτώμενος δεν είχε την εμπειρία για να μπορέσει να την αξιολογήσει)»

## ΕΥΚΑΙΡΙΕΣ ΓΙΑ ΔΡΑΣΤΗΡΙΟΤΗΤΑ ΚΑΙ ΨΥΧΑΓΩΓΙΑ

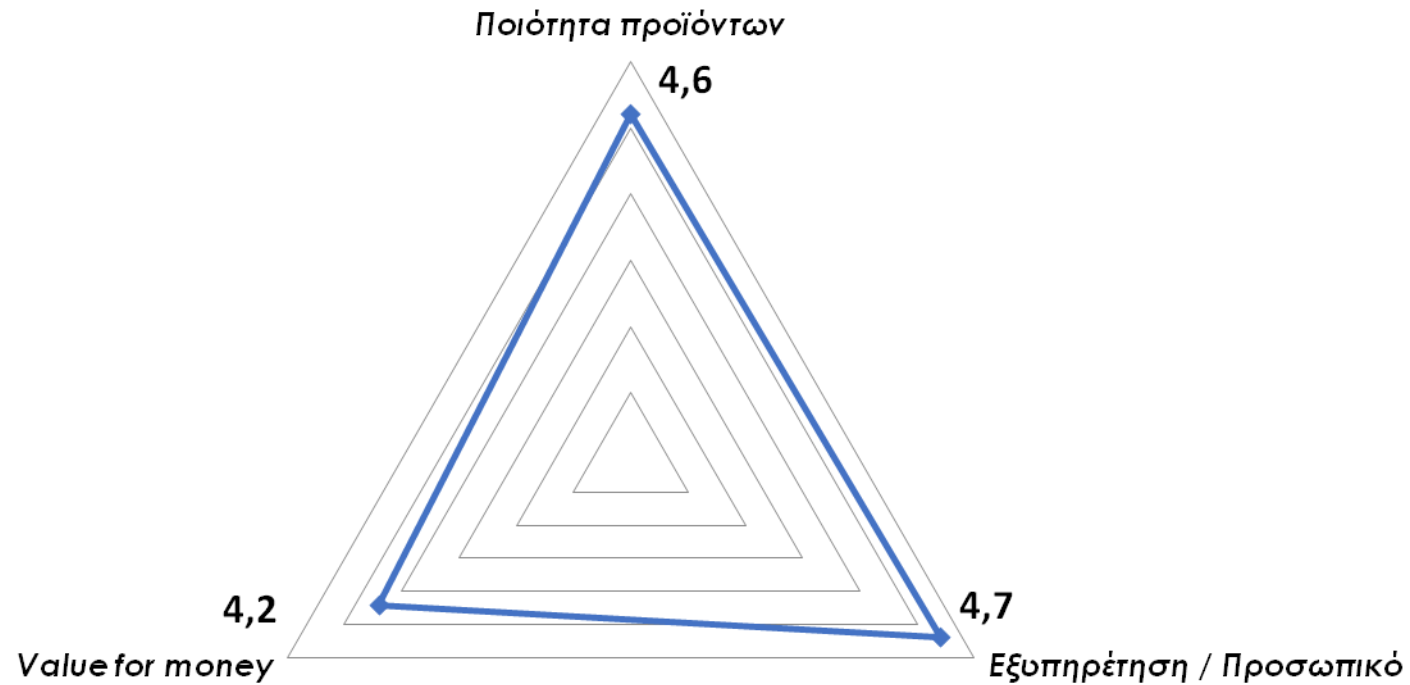
ΒΑΘΜΟΣ ΑΞΙΟΛΟΓΗΣΗΣ  
ΓΕΝΙΚΗΣ ΕΜΠΕΙΡΙΑΣ:

**4,3**



«Παρακαλώ αξιολογήστε τις παραμέτρους από τις ακόλουθες κατηγορίες, βάση μίας κλίμακας από το 1 μέχρι το 5 όπου το ένα είναι η χαμηλότερη βαθμολογία και 5 η ψηλότερη. (Ο αριθμός 6 χρησιμοποιείται σε περίπτωση που κάποια παράμετρος δεν ισχύει για τον ερωτώμενο ή ο ερωτώμενος δεν είχε την εμπειρία για να μπορέσει να την αξιολογήσει)»

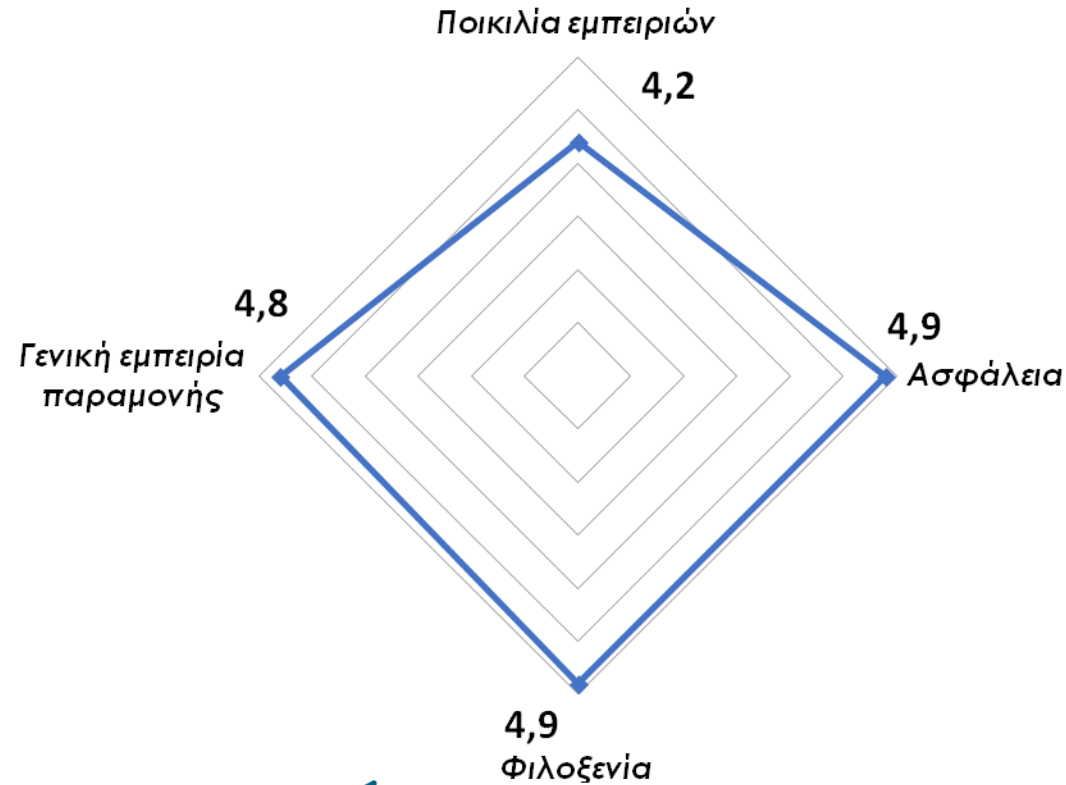
## ΑΓΟΡΑ ΑΛΕΞΑΝΔΡΟΥΠΟΛΗΣ



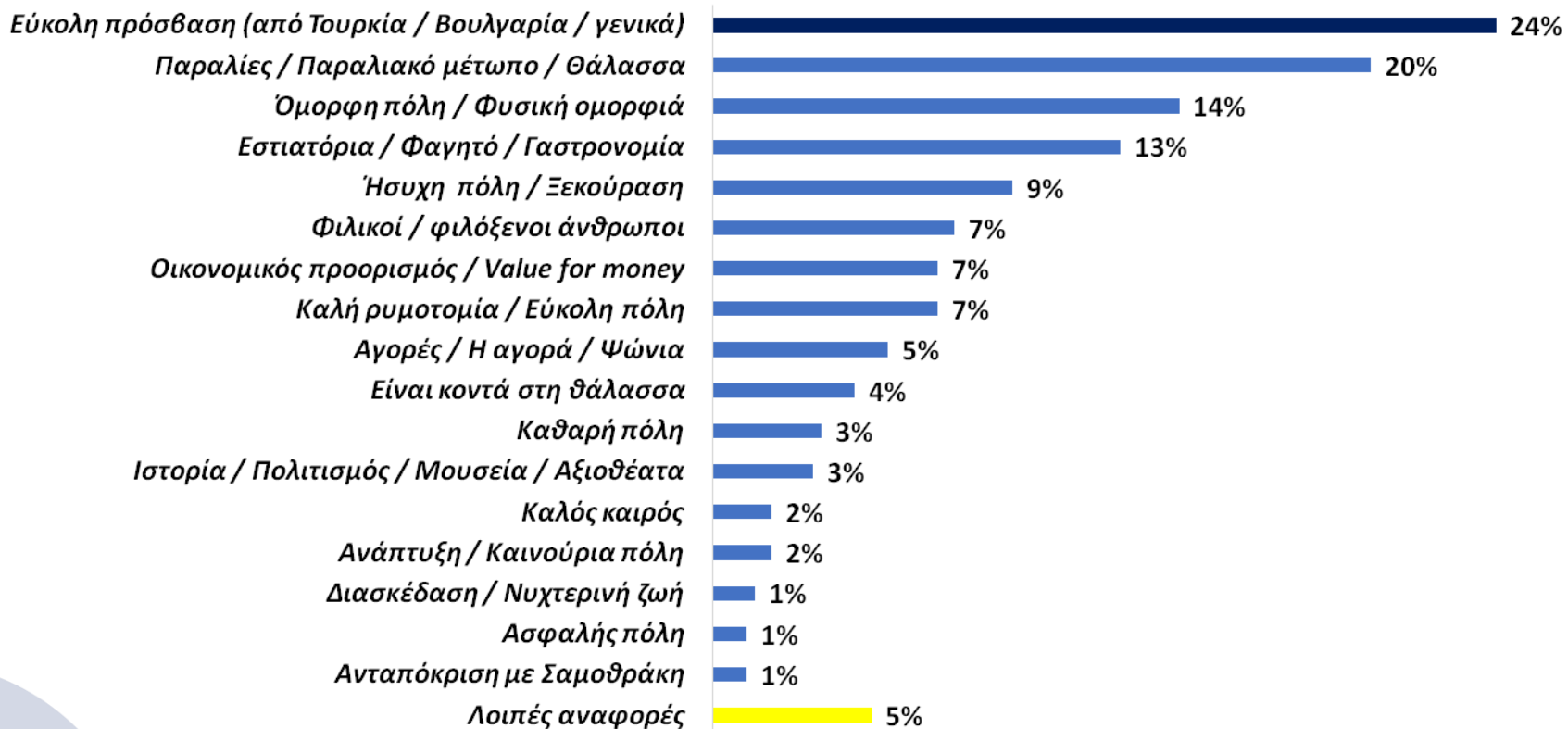


«Παρακαλώ αξιολογήστε τις παραμέτρους από τις ακόλουθες κατηγορίες, βάση μίας κλίμακας από το 1 μέχρι το 5 όπου το ένα είναι η χαμηλότερη βαθμολογία και 5 η ψηλότερη. (Ο αριθμός 6 χρησιμοποιείται σε περίπτωση που κάποια παράμετρος δεν ισχύει για τον ερωτώμενο ή ο ερωτώμενος δεν είχε την εμπειρία για να μπορέσει να την αξιολογήσει)»

## ΑΛΕΞΑΝΔΡΟΥΠΟΛΗ ΩΣ ΤΟΥΡΙΣΤΙΚΟΣ ΠΡΟΟΡΙΣΜΟΣ



# «Ποιο είναι κατά τη γνώμη σας το συγκριτικό πλεονέκτημα της Αλεξανδρούπολης ως τουριστικού προορισμού;» (Ανοιχτού τύπου) (N=392)



# «Ποιο είναι κατά τη γνώμη σας η σημαντικότερη αδυναμία της Αλεξανδρούπολης ως τουριστικού προορισμού;» (Ανοιχτού τύπου) (N=311)



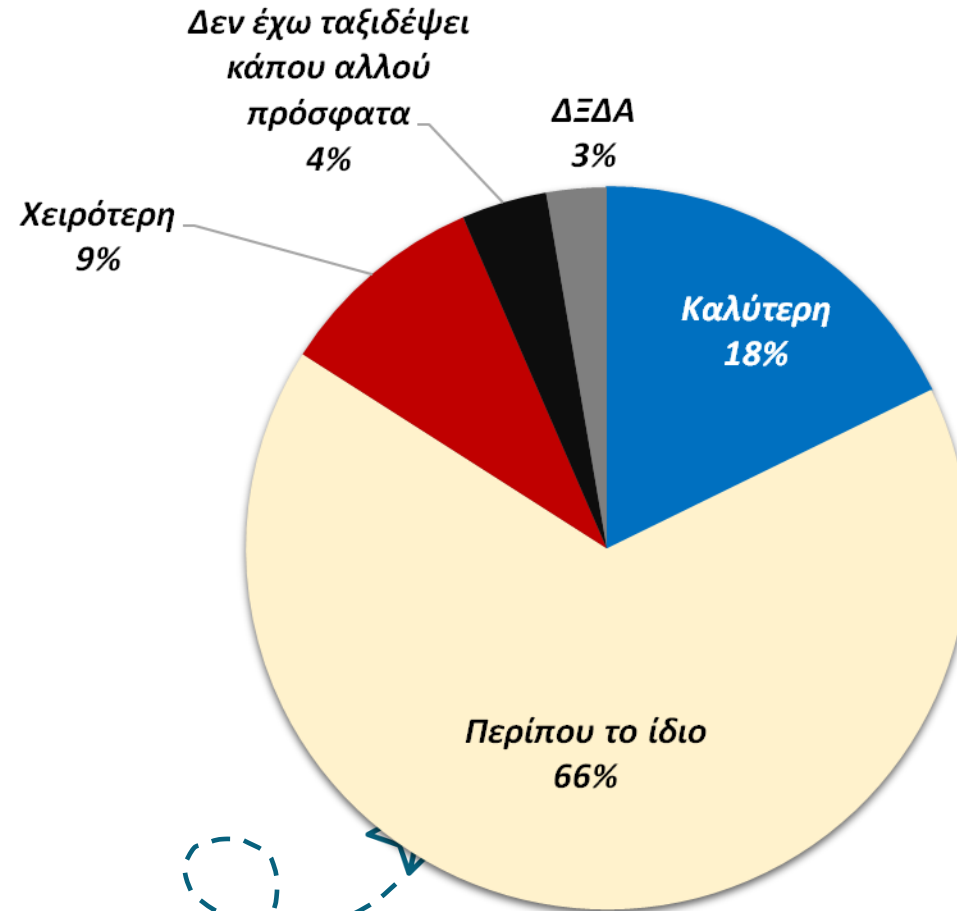
# ΑΠΟΤΕΛΕΣΜΑΤΑ ΕΡΕΥΝΑΣ

ΜΕΡΟΣ Γ'

ΣΥΓΚΡΙΣΗ  
ΑΛΕΞΑΝΔΡΟΥΠΟΛΗΣ  
ΩΣ ΤΟΥΡΙΣΤΙΚΟΥ  
ΠΡΟΟΡΙΣΜΟΥ



«Συγκρίνοντας με άλλους προορισμούς που έχετε προσφάτως επισκεφθεί, πώς θα αξιολογούσατε την Αλεξανδρούπολη σαν τουριστικό προορισμό βάση την αξία των χρημάτων (Value for Money);» (N = 445)



«Συγκρίνοντας με άλλους προορισμούς που έχετε προσφάτως επισκεφθεί, πώς θα αξιολογούσατε την Αλεξανδρούπολη σαν τουριστικό προορισμό βάση την αξία των χρημάτων (Value for Money);» (N 445)



ΑΝΑ ΧΩΡΑ ΜΟΝΙΜΗΣ ΔΙΑΜΟΝΗΣ

	Τουρκία	Ελλάδα	Βαλκανικές χώρες*	Ευρωπαϊκές/ Άλλες χώρες*	ΣΥΝΟΛΟ
Καλύτερη	18%	15%	27%	22%	18%
Περίπου το ίδιο	63%	73%	57%	63%	66%
Χειρότερη	10%	9%	7%	10%	9%
Δεν έχω ταξιδεύσει κάπου αλλού πρόσφατα	6%	1%	10%	3%	4%
ΔΞ/ΔΑ	3%	3%	0%	2%	3%

\*Ενδεικτικά αποτελέσματα, δείγμα <100



ΔΗΜΟΣ ΑΛΕΞΑΝΔΡΟΥΠΟΛΗΣ



«Συγκρίνοντας με άλλους προορισμούς που έχετε προσφάτως επισκεφθεί, πώς θα αξιολογούσατε την Αλεξανδρούπολη σαν τουριστικό προορισμό βάση την αξία των χρημάτων (Value for Money);» (N = 445 )



ΑΝΑ ΗΛΙΚΙΑ

	16 - 34	35 - 44	45 - 54	55 και άνω*	ΣΥΝΟΛΟ
Καλύτερη	15%	18%	19%	20%	18%
Περίπου το ίδιο	68%	64%	69%	64%	66%
Χειρότερη	11%	10%	8%	8%	9%
Δεν έχω ταξιδεύσει κάπου αλλού πρόσφατα	3%	6%	2%	3%	4%
ΔΞ/ΔΑ	3%	2%	3%	5%	3%

\*Ενδεικτικά αποτελέσματα, δείγμα <100



«Συγκρίνοντας με άλλους προορισμούς που έχετε προσφάτως επισκεφθεί, πώς θα αξιολογούσατε την Αλεξανδρούπολη σαν τουριστικό προορισμό βάση την αξία των χρημάτων (Value for Money);» (N = 445)



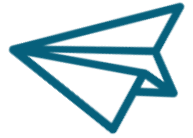
ΑΝΑ ΦΥΛΟ

	Ανδρας	Γυναίκα	ΣΥΝΟΛΟ
Καλύτερη	15%	22%	<b>18%</b>
Περίπου το ίδιο	<b>70%</b>	61%	<b>66%</b>
Χειρότερη	10%	8%	<b>9%</b>
Δεν έχω ταξιδεύσει κάπου αλλού πρόσφατα	3%	5%	<b>4%</b>
ΔΞ/ΔΑ	2%	4%	<b>3%</b>





«Συγκρίνοντας με άλλους προορισμούς που έχετε προσφάτως επισκεφθεί, πώς θα αξιολογούσατε την Αλεξανδρούπολη σαν τουριστικό προορισμό βάση την αξία των χρημάτων (Value for Money);» (N = 445)



ΑΝΑ ΕΤΗΣΙΟ ΟΙΚΟΓΕΝΕΙΑΚΟ ΕΙΣΟΔΗΜΑ

	έως 20.000 €	20.001 – 50.000 €	50.001 και άνω*	ΔΞ/ΔΑ	ΣΥΝΟΛΟ
Καλύτερη	16%	16%	21%	19%	18%
Περίπου το ίδιο	71%	71%	63%	60%	66%
Χειρότερη	9%	6%	11%	12%	9%
Δεν έχω ταξιδεύσει κάπου αλλού πρόσφατα	2%	5%	4%	5%	4%
ΔΞ/ΔΑ	2%	2%	2%	4%	3%

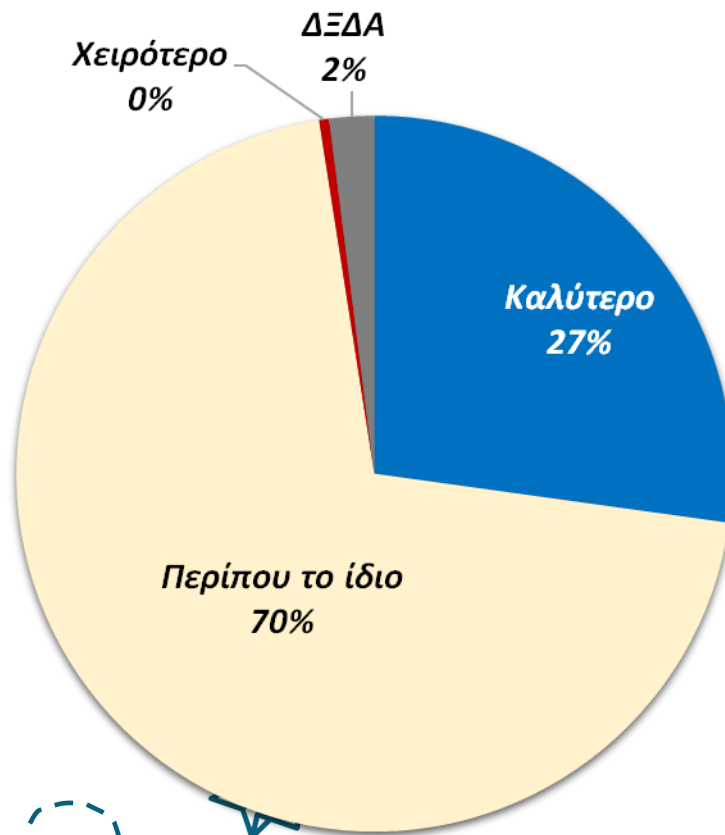


\*Ενδεικτικά αποτελέσματα, δείγμα <100



**«Σε σχέση με τις προσδοκίες σας για την Αλεξανδρούπολη, πώς την αξιολογείτε σαν τουριστικό προορισμό;»**

**(N = 445)**



# «Σε σχέση με τις προσδοκίες σας για την Αλεξανδρούπολη, πώς την αξιολογείτε σαν τουριστικό προορισμό;» (N = 445 )



## ΑΝΑ ΧΩΡΑ ΜΟΝΙΜΗΣ ΔΙΑΜΟΝΗΣ

	Τουρκία	Ελλάδα	Βαλκανικές χώρες*	Ευρωπαϊκές/ Άλλες χώρες*	ΣΥΝΟΛΟ
Καλύτερο	32%	22%	30%	25%	27%
Περίπου το ίδιο	66%	76%	67%	70%	70%
Χειρότερο	0%	1%	0%	2%	0%
ΔΞ/ΔΑ	2%	2%	3%	3%	2%

\*Ενδεικτικά αποτελέσματα, δείγμα <100



ΔΗΜΟΣ ΑΛΕΞΑΝΔΡΟΥΠΟΛΗΣ



# «Σε σχέση με τις προσδοκίες σας για την Αλεξανδρούπολη, πώς την αξιολογείτε σαν τουριστικό προορισμό;» (N = 445 )



## ΑΝΑ ΗΛΙΚΙΑ

	16 - 34	35 - 44	45 - 54	55 και άνω*	ΣΥΝΟΛΟ
Καλύτερο	27%	32%	23%	25%	27%
Περίπου το ίδιο	70%	66%	73%	72%	70%
Χειρότερο	0%	1%	0%	1%	0%
ΔΞ/ΔΑ	3%	1%	4%	1%	2%

\*Ενδεικτικά αποτελέσματα, δείγμα <100



**«Σε σχέση με τις προσδοκίες σας για την Αλεξανδρούπολη, πώς την αξιολογείτε σαν τουριστικό προορισμό;»  
( N = 445 )**



**ΑΝΑ ΦΥΛΟ**

	Ανδρας	Γυναίκα	ΣΥΝΟΛΟ
Καλύτερο	23%	34%	27%
Περίπου το ίδιο	74%	63%	70%
Χειρότερο	0%	1%	0%
ΔΞ/ΔΑ	2%	2%	2%



# «Σε σχέση με τις προσδοκίες σας για την Αλεξανδρούπολη, πώς την αξιολογείτε σαν τουριστικό προορισμό;» (N = 445 )



## ΑΝΑ ΕΤΗΣΙΟ ΟΙΚΟΓΕΝΕΙΑΚΟ ΕΙΣΟΔΗΜΑ

	έως 20.000 €	20.001 – 50.000 €	50.001 και άνω*	ΔΞ/ΔΑ	ΣΥΝΟΛΟ
Καλύτερο	18%	24%	23%	39%	27%
Περίπου το ίδιο	80%	75%	75%	57%	70%
Χειρότερο	1%	0%	0%	1%	0%
ΔΞ/ΔΑ	1%	2%	2%	3%	2%

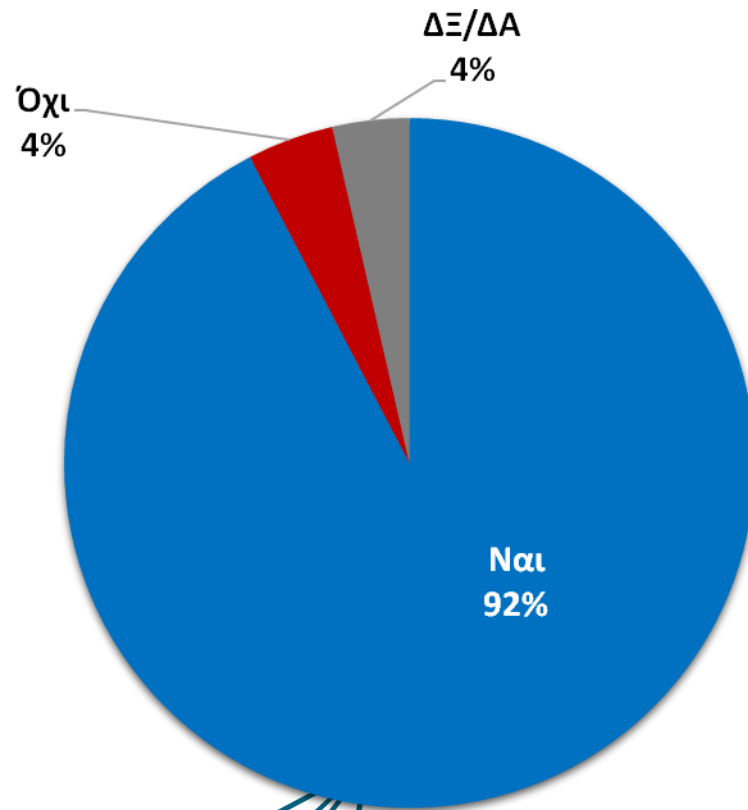


\*Ενδεικτικά αποτελέσματα, δείγμα <100



# «Θα συστήνατε σε φίλους-γνωστούς-συγγενείς την Αλεξανδρούπολη ως τουριστικό προορισμό;»

(N = 445)



# «Θα συστήνατε σε φίλους-γνωστούς-συγγενείς την Αλεξανδρούπολη ως τουριστικό προορισμό;» (N = 445)



ΑΝΑ ΧΩΡΑ ΜΟΝΙΜΗΣ ΔΙΑΜΟΝΗΣ

	Τουρκία	Ελλάδα	Βαλκανικές χώρες*	Ευρωπαϊκές/ Άλλες χώρες*	ΣΥΝΟΛΟ
ΝΑΙ	96%	91%	93%	85%	92%
Όχι	3%	6%	3%	3%	4%
ΔΞ/ΔΑ	2%	3%	3%	12%	4%

\*Ενδεικτικά αποτελέσματα, δείγμα <100



ΔΗΜΟΣ ΑΛΕΞΑΝΔΡΟΥΠΟΛΗΣ

**PALMOSANALYSIS**  
MARKET RESEARCH | WEB DEVELOPMENT | CONSULTING





# «Θα συστήνατε σε φίλους-γνωστούς-συγγενείς την Αλεξανδρούπολη ως τουριστικό προορισμό;» (N = 445)



## ΑΝΑ ΗΛΙΚΙΑ

	16 - 34	35 - 44	45 - 54	55 και άνω*	ΣΥΝΟΛΟ
ΝΑΙ	85%	95%	94%	95%	92%
Όχι	7%	3%	4%	2%	4%
ΔΞ/ΔΑ	8%	2%	3%	2%	4%

\*Ενδεικτικά αποτελέσματα, δείγμα <100



ΔΗΜΟΣ ΑΛΕΞΑΝΔΡΟΥΠΟΛΗΣ



# «Θα συστήνατε σε φίλους-γνωστούς-συγγενείς την Αλεξανδρούπολη ως τουριστικό προορισμό;» (N = 445)



ΑΝΑ ΦΥΛΟ

	Άνδρας	Γυναίκα	ΣΥΝΟΛΟ
ΝΑΙ	92%	93%	92%
Όχι	5%	2%	4%
ΔΞ/ΔΑ	3%	5%	4%



# «Θα συστήνατε σε φίλους-γνωστούς-συγγενείς την Αλεξανδρούπολη ως τουριστικό προορισμό;» (N = 445)



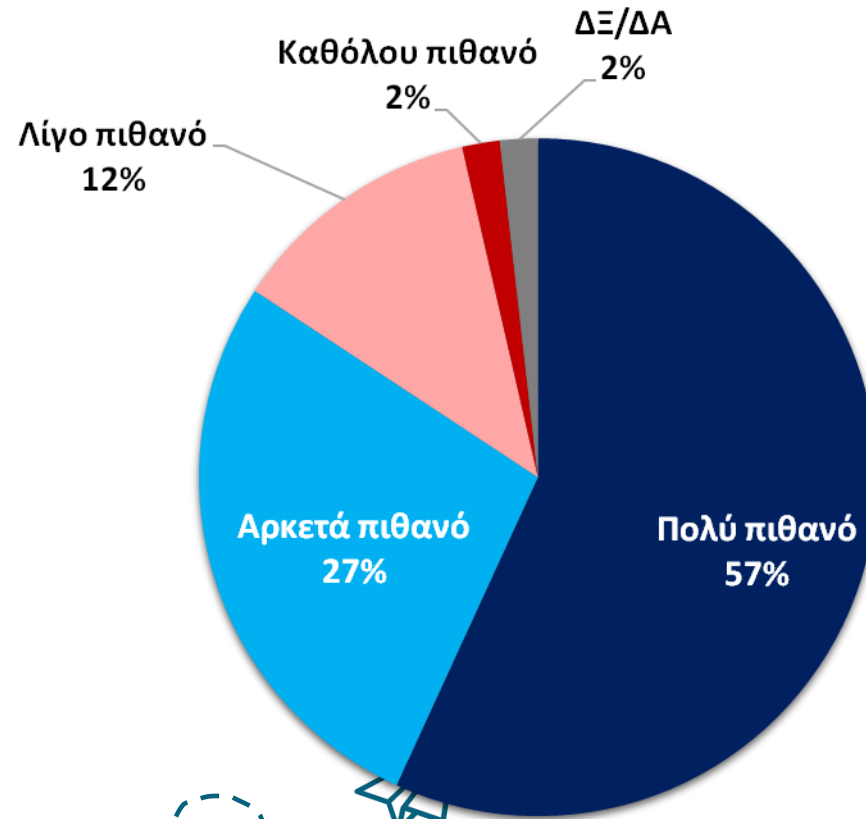
## ΑΝΑ ΕΤΗΣΙΟ ΟΙΚΟΓΕΝΕΙΑΚΟ ΕΙΣΟΔΗΜΑ

	έως 20.000 €	20.001 – 50.000 €	50.001 και άνω*	ΔΞ/ΔΑ	ΣΥΝΟΛΟ
<b>ΝΑΙ</b>	96%	93%	93%	<b>88%</b>	<b>92%</b>
<b>Όχι</b>	2%	2%	2%	<b>8%</b>	<b>4%</b>
<b>ΔΞ/ΔΑ</b>	3%	4%	5%	3%	<b>4%</b>

\*Ενδεικτικά αποτελέσματα, δείγμα <100



# «Πόσο πιθανό είναι να επισκεφτείτε ξανά την Αλεξανδρούπολη;» (N = 445)



# «Πόσο πιθανό είναι να επισκεφτείτε ξανά την Αλεξανδρούπολη;» (N = 445)



ΑΝΑ ΧΩΡΑ ΜΟΝΙΜΗΣ ΔΙΑΜΟΝΗΣ

	Τουρκία	Ελλάδα	Βαλκανικές χώρες*	Ευρωπαϊκές/ Άλλες χώρες*	ΣΥΝΟΛΟ
Πολύ πιθανό	57%	68%	47%	32%	57%
Αρκετά πιθανό	32%	22%	37%	25%	27%
Λίγο πιθανό	8%	7%	17%	37%	12%
Καθόλου πιθανό	2%	1%	0%	5%	2%
ΔΞ/ΔΑ	2%	2%	0%	2%	2%

\*Ενδεικτικά αποτελέσματα, δείγμα <100



ΔΗΜΟΣ ΑΛΕΞΑΝΔΡΟΥΠΟΛΗΣ

**PALMOSANALYSIS**  
MARKET RESEARCH | WEB DEVELOPMENT | CONSULTING



# «Πόσο πιθανό είναι να επισκεφτείτε ξανά την Αλεξανδρούπολη;» (N = 445)



## ΑΝΑ ΗΛΙΚΙΑ

	16 - 34	35 - 44	45 - 54	55 και άνω*	ΣΥΝΟΛΟ
Πολύ πιθανό	49%	55%	57%	70%	57%
Αρκετά πιθανό	33%	29%	27%	17%	27%
Λίγο πιθανό	14%	12%	12%	10%	12%
Καθόλου πιθανό	2%	1%	3%	2%	2%
ΔΞ/ΔΑ	3%	3%	1%	0%	2%

\*Ενδεικτικά αποτελέσματα, δείγμα <100



ΔΗΜΟΣ ΑΛΕΞΑΝΔΡΟΥΠΟΛΗΣ



# «Πόσο πιθανό είναι να επισκεφτείτε ξανά την Αλεξανδρούπολη;» (N = 445)



ΑΝΑ ΦΥΛΟ

	Ανδρας	Γυναίκα	ΣΥΝΟΛΟ
Πολύ πιθανό	59%	54%	57%
Αρκετά πιθανό	26%	31%	27%
Λίγο πιθανό	11%	14%	12%
Καθόλου πιθανό	2%	1%	2%
ΔΞ/ΔΑ	3%	1%	2%



# «Πόσο πιθανό είναι να επισκεφτείτε ξανά την Αλεξανδρούπολη;» (N = 445)



## ΑΝΑ ΕΤΗΣΙΟ ΟΙΚΟΓΕΝΕΙΑΚΟ ΕΙΣΟΔΗΜΑ

	έως 20.000 €	20.001 – 50.000 €	50.001 και άνω*	ΔΞ/ΔΑ	ΣΥΝΟΛΟ
Πολύ πιθανό	59%	59%	68%	50%	57%
Αρκετά πιθανό	24%	24%	21%	35%	27%
Λίγο πιθανό	15%	13%	11%	10%	12%
Καθόλου πιθανό	1%	2%	0%	3%	2%
ΔΞ/ΔΑ	1%	2%	0%	3%	2%

\*Ενδεικτικά αποτελέσματα, δείγμα <100

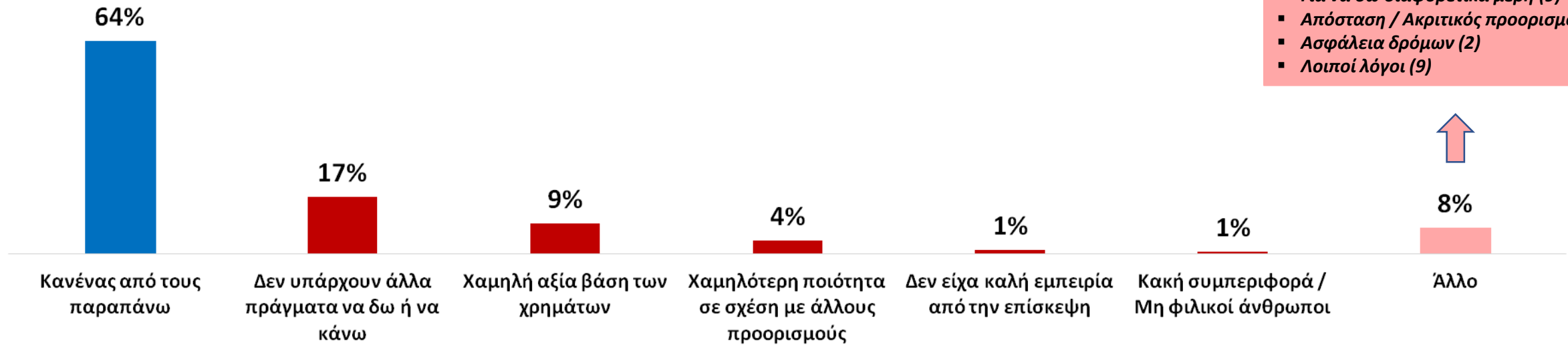
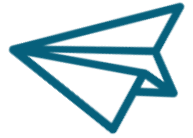


ΔΗΜΟΣ ΑΛΕΞΑΝΔΡΟΥΠΟΛΗΣ





# «Για ποιους λόγους δεν θα επισκεπτόσασταν ξανά την Αλεξανδρούπολη;» (N = 445)



- ΑΝΑΦΟΡΕΣ**
- Τελωνείο / Καθυστερήσεις (10)
  - Για να δω διαφορετικά μέρη (9)
  - Απόσταση / Ακριτικός προορισμός (5)
  - Ασφάλεια δρόμων (2)
  - Λοιποί λόγοι (9)



# «Για ποιους λόγους δεν θα επισκεπτόσασταν ξανά την Αλεξανδρούπολη;» (N = 445)



## ΑΝΑ ΧΩΡΑ ΜΟΝΙΜΗΣ ΔΙΑΜΟΝΗΣ

	Τουρκία	Ελλάδα	Βαλκανικές χώρες*	Ευρωπαϊκές/ Άλλες χώρες*	ΣΥΝΟΛΟ
Δεν υπάρχουν άλλα πράγματα να δω ή να κάνω	13%	19%	23%	22%	17%
Χαμηλή αξία βάση των χρημάτων	9%	10%	10%	5%	9%
Χαμηλότερη ποιότητα σε σχέση με άλλους προορισμούς	5%	1%	3%	7%	4%
Δεν είχα καλή εμπειρία από την επίσκεψη	1%	1%	0%	3%	1%
Κακή συμπεριφορά / Μη φιλικοί άνθρωποι	0%	1%	3%	0%	1%
Κανένας από τους παραπάνω	68%	66%	57%	47%	64%
Άλλο (διευκρινίστε)	6%	7%	3%	17%	8%

\*Ενδεικτικά αποτελέσματα, δείγμα <100



ΔΗΜΟΣ ΑΛΕΞΑΝΔΡΟΥΠΟΛΗΣ



# «Για ποιους λόγους δεν θα επισκεπτόσασταν ξανά την Αλεξανδρούπολη;» (N = 445)



## ΑΝΑ ΗΛΙΚΙΑ

	16 - 34	35 - 44	45 - 54	55 και άνω*	ΣΥΝΟΛΟ
Δεν υπάρχουν άλλα πράγματα να δω ή να κάνω	24%	15%	15%	14%	17%
Χαμηλή αξία βάση των χρημάτων	14%	9%	7%	5%	9%
Χαμηλότερη ποιότητα σε σχέση με άλλους προορισμούς	4%	3%	5%	2%	4%
Δεν είχα καλή εμπειρία από την επίσκεψη	0%	2%	2%	0%	1%
Κακή συμπεριφορά / Μη φιλικοί άνθρωποι	1%	1%	0%	1%	1%
Κανένας από τους παραπάνω	56%	64%	65%	71%	64%
Άλλο (διευκρινίστε)	8%	8%	9%	7%	8%

\*Ενδεικτικά αποτελέσματα, δείγμα <100



# «Για ποιους λόγους δεν θα επισκεπτόσασταν ξανά την Αλεξανδρούπολη;» (N = 445)



ΑΝΑ ΦΥΛΟ

	Άνδρας	Γυναίκα	ΣΥΝΟΛΟ
Δεν υπάρχουν άλλα πράγματα να δω ή να κάνω	16%	19%	17%
Χαμηλή αξία βάση των χρημάτων	9%	8%	9%
Χαμηλότερη ποιότητα σε σχέση με άλλους προορισμούς	4%	4%	4%
Δεν είχα καλή εμπειρία από την επίσκεψη	1%	1%	1%
Κακή συμπεριφορά / Μη φιλικόί άνθρωποι	0%	1%	1%
Κανένας από τους παραπάνω	66%	59%	64%
Άλλο (διευκρινίστε)	6%	11%	8%



# «Για ποιους λόγους δεν θα επισκεπτόσασταν ξανά την Αλεξανδρούπολη;» (N = 445)



## ΑΝΑ ΕΤΗΣΙΟ ΟΙΚΟΓΕΝΕΙΑΚΟ ΕΙΣΟΔΗΜΑ

	έως 20.000 €	20.001 – 50.000 €	50.001 και άνω*	ΔΞ/ΔΑ	ΣΥΝΟΛΟ
Δεν υπάρχουν άλλα πράγματα να δω ή να κάνω	19%	17%	7%	19%	17%
Χαμηλή αξία βάση των χρημάτων	8%	3%	11%	14%	9%
Χαμηλότερη ποιότητα σε σχέση με άλλους προορισμούς	1%	6%	0%	6%	4%
Δεν είχα καλή εμπειρία από την επίσκεψη	1%	1%	0%	2%	1%
Κακή συμπεριφορά / Μη φιλικόί άνθρωποι	1%	0%	0%	1%	1%
Κανένας από τους παραπάνω	68%	66%	75%	54%	64%
Άλλο (διευκρινίστε)	6%	9%	9%	8%	8%

\*Ενδεικτικά αποτελέσματα, δείγμα <100

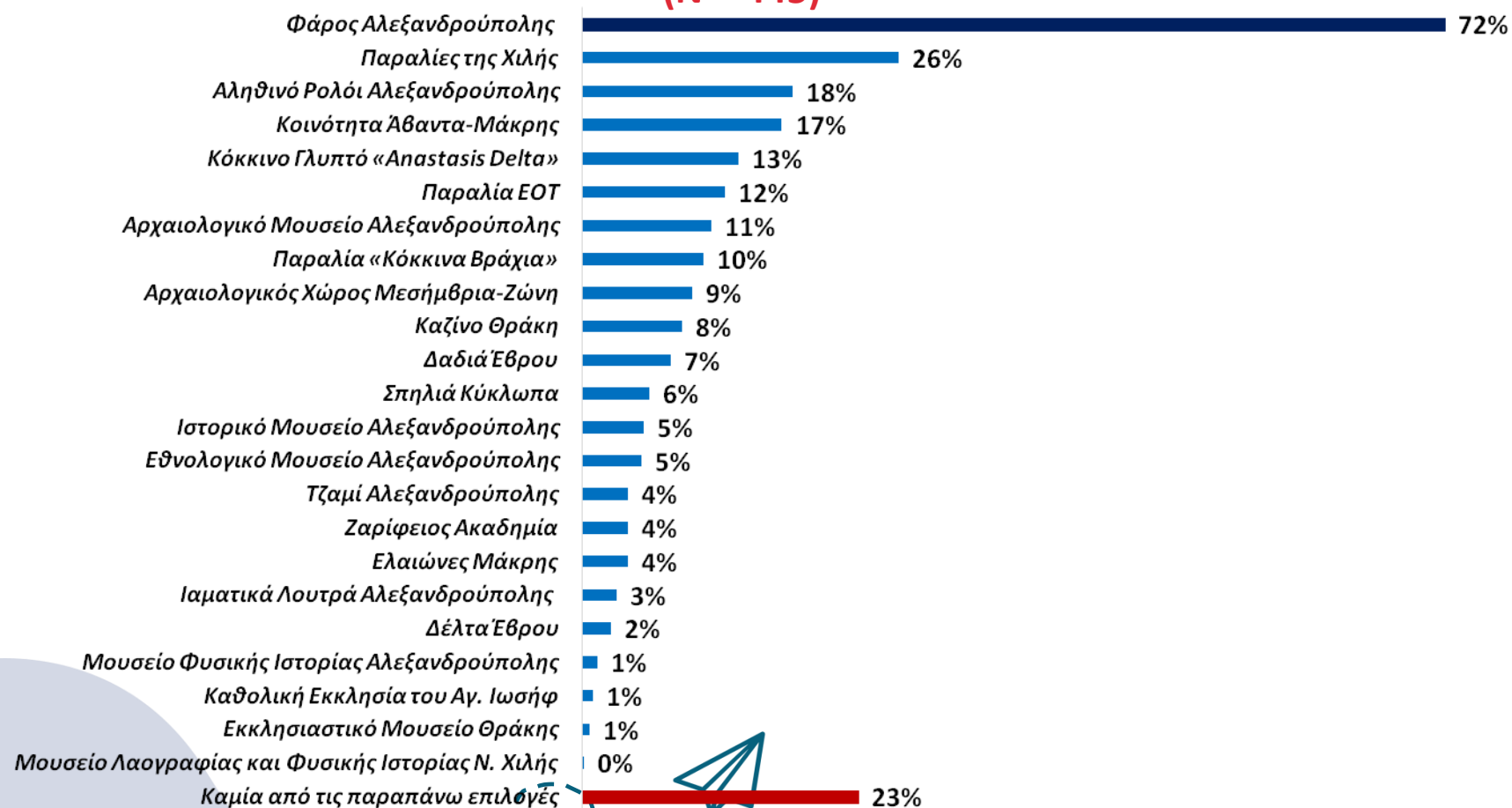


ΔΗΜΟΣ ΑΛΕΞΑΝΔΡΟΥΠΟΛΗΣ



# «Ποια από τα παρακάτω σημεία επισκεφθήκατε στην περιοχή της Αλεξανδρούπολης;»

(N = 445)



# «Ποια από τα παρακάτω σημεία επισκεφθήκατε στην περιοχή της Αλεξανδρούπολης;» (N = 445)



## ΑΝΑ ΧΩΡΑ ΜΟΝΙΜΗΣ ΔΙΑΜΟΝΗΣ

	Τουρκία	Ελλάδα	Βαλκανικές χώρες*	Ευρωπαϊκές/ Άλλες χώρες*	ΣΥΝΟΛΟ
Φάρος Αλεξανδρούπολης	67%	80%	73%	68%	72%
Παραλίες της Χιλής	12%	36%	30%	44%	26%
Αληθινό Ρολόι Αλεξανδρούπολης	19%	15%	17%	20%	18%
Κοινότητα Άβαντα-Μάκρης	9%	23%	7%	31%	17%
Κόκκινο Γλυπτό «Anastasis Delta»	2%	25%	17%	14%	13%
Παραλία ΕΟΤ	4%	21%	13%	10%	12%
Αρχαιολογικό Μουσείο Αλεξανδρούπολης	5%	11%	13%	27%	11%
Παραλία «Κόκκινα Βράχια»	8%	15%	0%	8%	10%
Αρχαιολογικός Χώρος Μεσήμβρια-Ζώνη	4%	12%	3%	20%	9%
Καζίνο Θράκη	9%	8%	13%	5%	8%
Δαδιά Έβρου	2%	11%	3%	19%	7%
Σπηλιά Κύκλωπα	1%	7%	7%	15%	6%
Ιστορικό Μουσείο Αλεξανδρούπολης	2%	7%	0%	14%	5%
Εθνολογικό Μουσείο Αλεξανδρούπολης	1%	7%	3%	12%	5%
Τζαμί Αλεξανδρούπολης	8%	1%	0%	0%	4%
Ζαρίφειος Ακαδημία	0%	6%	3%	10%	4%
Ελαιώνες Μάκρης	4%	2%	7%	7%	4%
Ιαματικά Λουτρά Αλεξανδρούπολης	2%	5%	0%	2%	3%
Δέλτα Έβρου	1%	4%	0%	5%	2%
Μουσείο Φυσικής Ιστορίας Αλεξανδρούπολης	1%	2%	0%	3%	1%
Καθολική Εκκλησία του Αγ. Ιωσήφ	1%	1%	0%	0%	1%
Εκκλησιαστικό Μουσείο Θράκης	1%	1%	0%	0%	1%
Μουσείο Λαογραφίας και Φυσικής Ιστορίας Ν. Χιλής	0%	1%	0%	0%	0%
Καμία από τις παραπάνω επιλογές	27%	17%	17%	31%	23%

\*Ενδεικτικά αποτελέσματα, δείγμα <100



# «Ποια από τα παρακάτω σημεία επισκεφθήκατε στην περιοχή της Αλεξανδρούπολης;» (N = 445 )



## ΑΝΑ ΗΛΙΚΙΑ

	16 - 34	35 - 44	45 - 54	55 και άνω*	ΣΥΝΟΛΟ
Φάρος Αλεξανδρούπολης	81%	76%	68%	62%	72%
Παραλίες της Χιλής	36%	24%	20%	26%	26%
Αληθινό Ρολόι Αλεξανδρούπολης	14%	21%	20%	15%	18%
Κοινότητα Άβαντα-Μάκρης	25%	13%	10%	20%	17%
Κόκκινο Γλυπτό «Anastasis Delta»	22%	16%	6%	7%	13%
Παραλία ΕΟΤ	20%	14%	5%	7%	12%
Αρχαιολογικό Μουσείο Αλεξανδρούπολης	12%	9%	13%	8%	11%
Παραλία «Κόκκινα Βράχια»	16%	10%	5%	8%	10%
Αρχαιολογικός Χώρος Μεσήμβρια-Ζώνη	10%	6%	9%	13%	9%
Καζίνο Θράκη	9%	11%	6%	6%	8%
Δαδιά Έβρου	7%	6%	4%	15%	7%
Σπηλιά Κύκλωπα	8%	5%	6%	3%	6%
Ιστορικό Μουσείο Αλεξανδρούπολης	4%	6%	6%	5%	5%
Εθνολογικό Μουσείο Αλεξανδρούπολης	7%	6%	1%	6%	5%
Τζαμί Αλεξανδρούπολης	3%	3%	5%	3%	4%
Ζαρίφειος Ακαδημία	3%	6%	4%	2%	4%
Ελαιώνες Μάκρης	2%	4%	4%	6%	4%
Ιαματικά Λουτρά Αλεξανδρούπολης	1%	1%	4%	8%	3%
Δέλτα Έβρου	2%	3%	1%	5%	2%
Μουσείο Φυσικής Ιστορίας Αλεξανδρούπολης	3%	2%	0%	1%	1%
Καθολική Εκκλησία του Αγ. Ιωσήφ	0%	1%	2%	1%	1%
Εκκλησιαστικό Μουσείο Θράκης	1%	1%	0%	1%	1%
Μουσείο Λαογραφίας και Φυσικής Ιστορίας Ν. Χιλής	0%	1%	0%	0%	0%
Καμία από τις παραπάνω επιλογές	18%	18%	29%	30%	23%





# «Ποια από τα παρακάτω σημεία επισκεφθήκατε στην περιοχή της Αλεξανδρούπολης;» (N = 445)



## ΑΝΑ ΦΥΛΟ

	Ανδρας	Γυναίκα	ΣΥΝΟΛΟ
Φάρος Αλεξανδρούπολης	67%	80%	72%
Παραλίες της Χιλής	26%	28%	26%
Αληθινό Ρολόι Αλεξανδρούπολης	14%	24%	18%
Κοινότητα Άβαντα-Μάκρης	18%	15%	17%
Κόκκινο Γλυπτό «Anastasis Delta»	13%	14%	13%
Παραλία ΕΟΤ	11%	14%	12%
Αρχαιολογικό Μουσείο Αλεξανδρούπολης	11%	11%	11%
Παραλία «Κόκκινα Βράχια»	11%	8%	10%
Αρχαιολογικός Χώρος Μεσήμβρια-Ζώνη	9%	10%	9%
Καζίνο Θράκη	9%	6%	8%
Δαδιά Έβρου	7%	9%	7%
Σπηλιά Κύκλωπα	5%	6%	6%
Ιστορικό Μουσείο Αλεξανδρούπολης	6%	4%	5%
Εθνολογικό Μουσείο Αλεξανδρούπολης	3%	7%	5%
Τζαμί Αλεξανδρούπολης	4%	3%	4%
Ζαρίφειος Ακαδημία	3%	6%	4%
Ελαιώνες Μάκρης	4%	3%	4%
Ιαματικά Λουτρά Αλεξανδρούπολης	3%	2%	3%
Δέλτα Έβρου	3%	1%	2%
Μουσείο Φυσικής Ιστορίας Αλεξανδρούπολης	1%	2%	1%
Καθολική Εκκλησία του Αγ. Ιωσήφ	1%	1%	1%
Εκκλησιαστικό Μουσείο Θράκης	1%	1%	1%
Μουσείο Λαογραφίας και Φυσικής Ιστορίας Ν. Χιλής	0%	0%	0%
Καμία από τις παραπάνω επιλογές	27%	16%	23%



# «Ποια από τα παρακάτω σημεία επισκεφθήκατε στην περιοχή της Αλεξανδρούπολης;» (N = 445)



## ΑΝΑ ΕΤΗΣΙΟ ΟΙΚΟΓΕΝΕΙΑΚΟ ΕΙΣΟΔΗΜΑ

	έως 20.000 €	20.001 – 50.000 €	50.001 και άνω*	ΔΞ/ΔΑ	ΣΥΝΟΛΟ
Φάρος Αλεξανδρούπολης	68%	71%	49%	86%	72%
Παραλίες της Χιλής	18%	21%	16%	42%	26%
Αληθινό Ρολόι Αλεξανδρούπολης	23%	16%	16%	15%	18%
Κοινότητα Άβαντα-Μάκρης	8%	12%	9%	31%	17%
Κόκκινο Γλυπτό «Anastasis Delta»	21%	14%	0%	12%	13%
Παραλία ΕΟΤ	12%	6%	2%	21%	12%
Αρχαιολογικό Μουσείο Αλεξανδρούπολης	3%	7%	11%	21%	11%
Παραλία «Κόκκινα Βράχια»	11%	13%	7%	8%	10%
Αρχαιολογικός Χώρος Μεσήμβρια-Ζώνη	3%	6%	4%	19%	9%
Καζίνο Θράκη	6%	9%	5%	11%	8%
Δαδιά Έβρου	3%	10%	2%	11%	7%
Σπηλιά Κύκλωπα	3%	5%	4%	10%	6%
Ιστορικό Μουσείο Αλεξανδρούπολης	1%	4%	2%	11%	5%
Εθνολογικό Μουσείο Αλεξανδρούπολης	2%	5%	5%	8%	5%
Τζαμί Αλεξανδρούπολης	5%	5%	4%	2%	4%
Ζαρίφειος Ακαδημία	5%	3%	2%	4%	4%
Ελαιώνες Μάκρης	3%	5%	7%	2%	4%
Ιαματικά Λουτρά Αλεξανδρούπολης	3%	5%	2%	2%	3%
Δέλτα Έβρου	1%	3%	0%	4%	2%
Μουσείο Φυσικής Ιστορίας Αλεξανδρούπολης	1%	2%	2%	1%	1%
Καθολική Εκκλησία του Αγ. Ιωσήφ	2%	1%	2%	0%	1%
Εκκλησιαστικό Μουσείο Θράκης	1%	1%	2%	0%	1%
Μουσείο Λαογραφίας και Φυσικής Ιστορίας Ν. Χιλής	0%	1%	0%	0%	0%
Καμία από τις παραπάνω επιλογές	31%	23%	42%	10%	23%



# «Θα θέλατε να προτείνετε κάτι ή κάποια βελτίωση για την πόλη της Αλεξανδρούπολης;» (Ανοιχτού τύπου - N = 243)



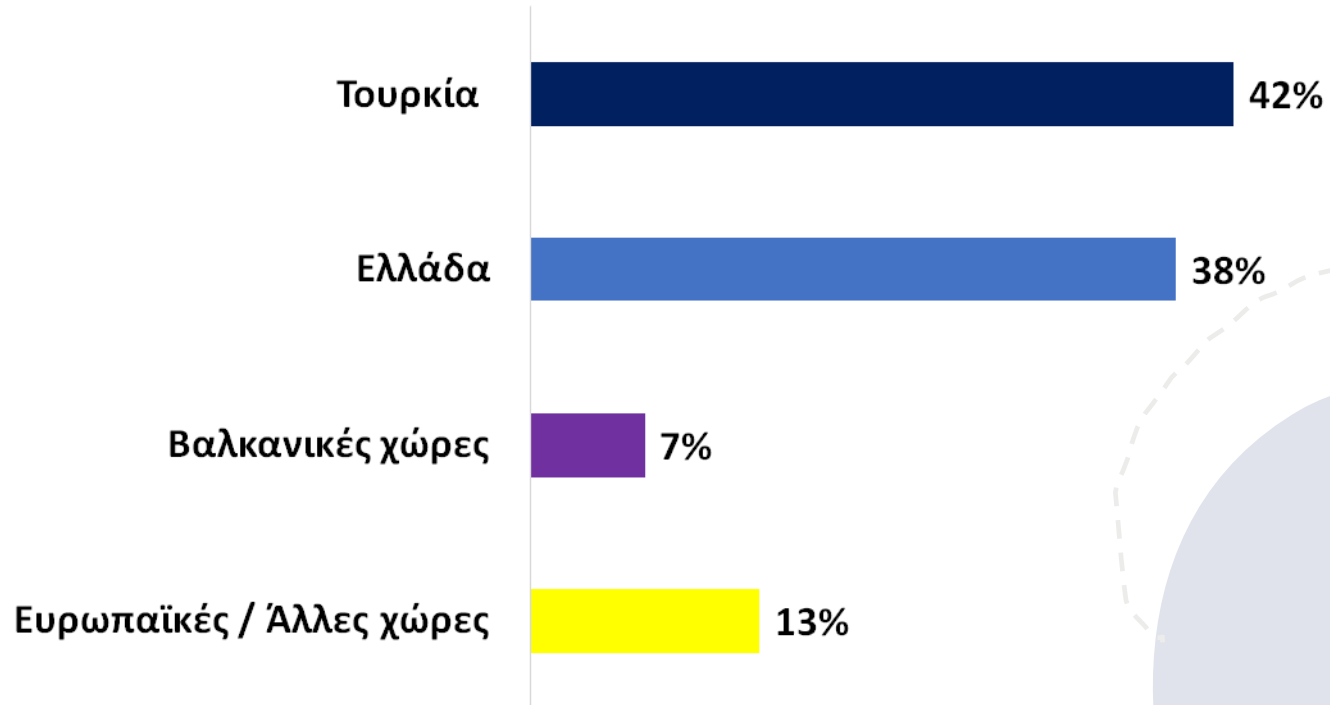
# ΑΠΟΤΕΛΕΣΜΑΤΑ ΕΡΕΥΝΑΣ

## ΜΕΡΟΣ Δ'

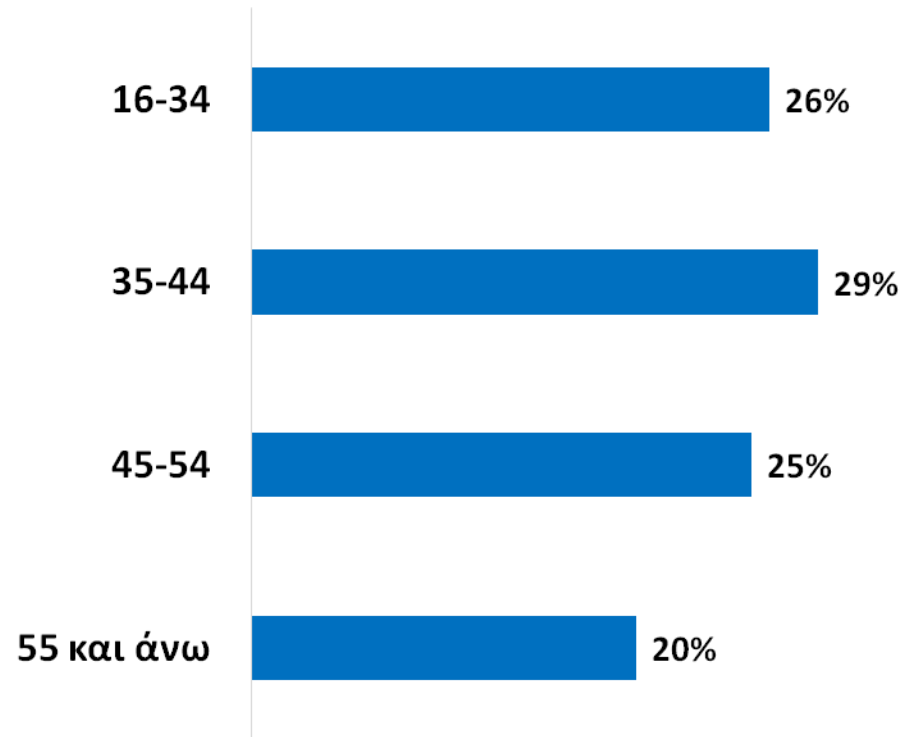
### ΔΗΜΟΓΡΑΦΙΚΑ ΣΤΟΙΧΕΙΑ ΣΥΜΜΕΤΕΧΟΝΤΩΝ



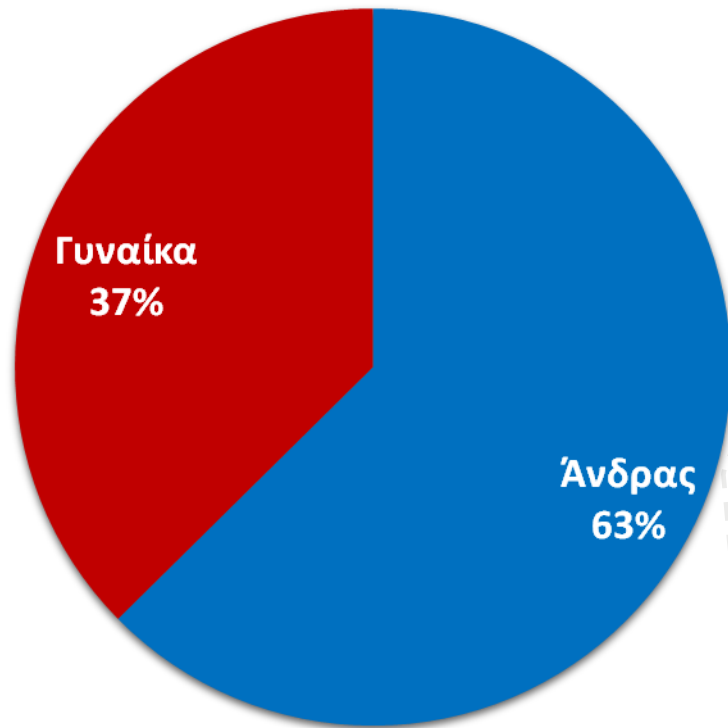
# «Χώρα μόνιμης διαμονής:»



## «Ηλικία:»



## «Φύλο:»



ΔΗΜΟΣ ΑΛΕΞΑΝΔΡΟΥΠΟΛΗΣ

# «Με πόσα άτομα (μέλη οικογένειας / σύντροφοι μόνο) ταξιδεύετε, συμπεριλαμβανομένου και του εαυτού σας;»

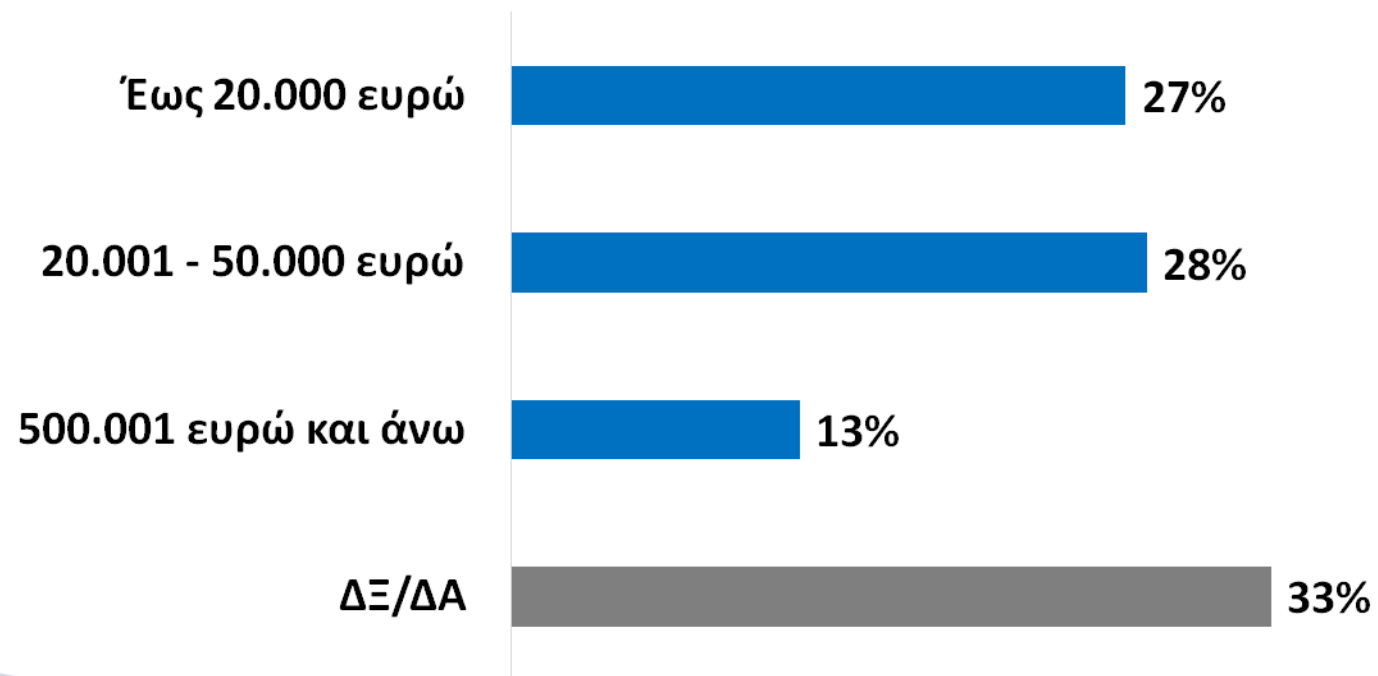


	Average	Minimum	Median	Maximum	Trimmed Average
ΕΝΗΛΙΚΕΣ (16 ΕΤΩΝ ΚΑΙ ΑΝΩ)	2.1	.0	2	30.0	2
ΠΑΙΔΙΑ ΜΕΧΡΙ 15 ΕΤΩΝ	0.5	.0	0	14.0	0
ΣΥΝΟΛΟ / TOTAL	2.7	.0	2	30.0	2





## «Καθαρό ετήσιο οικογενειακό εισόδημα:»



# ΤΟΥΡΙΣΤΙΚΟ ΒΑΡΟΜΕΤΡΟ ΔΗΜΟΥ ΑΛΕΞΑΝΔΡΟΥΠΟΛΗΣ

Έρευνα Επισκεπτών - 2024

